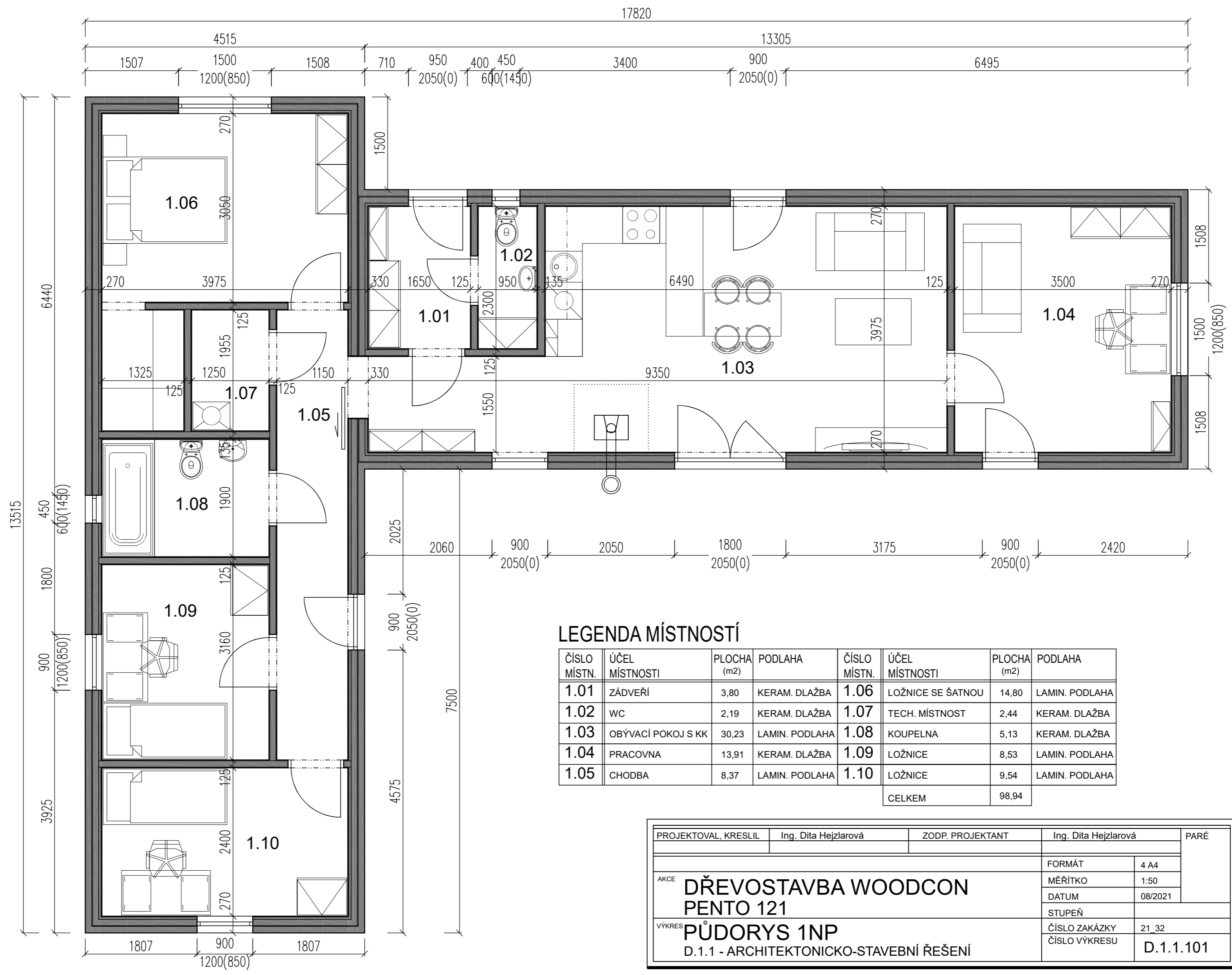


PŮDORYS 1NP

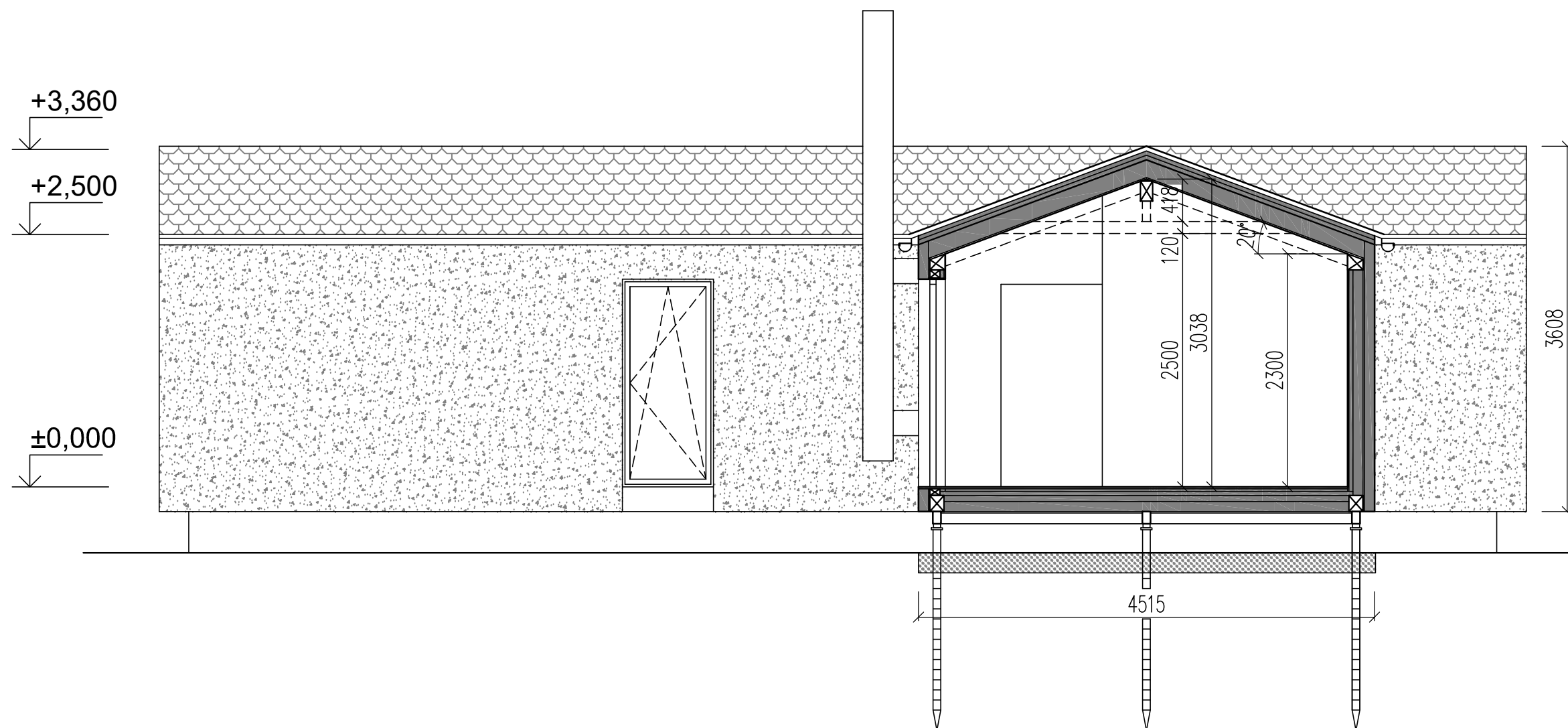


LEGENDA MÍSTNOSTÍ

ČÍSLO MÍSTN.	ÚČEL MÍSTNOSTI	PLOCHA (m ²)	PODLAHA	ČÍSLO MÍSTN.	ÚČEL MÍSTNOSTI	PLOCHA (m ²)	PODLAHA
1.01	ZÁDVEŘÍ	3,80	KERAM. DLAŽBA	1.06	LOŽNICE SE ŠATNOU	14,80	LAMIN. PODLAHA
1.02	WC	2,19	KERAM. DLAŽBA	1.07	TECH. MÍSTNOST	2,44	KERAM. DLAŽBA
1.03	OBÝVACÍ POKOJ S KK	30,23	LAMIN. PODLAHA	1.08	KOUPELNA	5,13	KERAM. DLAŽBA
1.04	PRACOVNA	13,91	KERAM. DLAŽBA	1.09	LOŽNICE	8,53	LAMIN. PODLAHA
1.05	CHODBA	8,37	LAMIN. PODLAHA	1.10	LOŽNICE	9,54	LAMIN. PODLAHA
CELKEM						98,94	

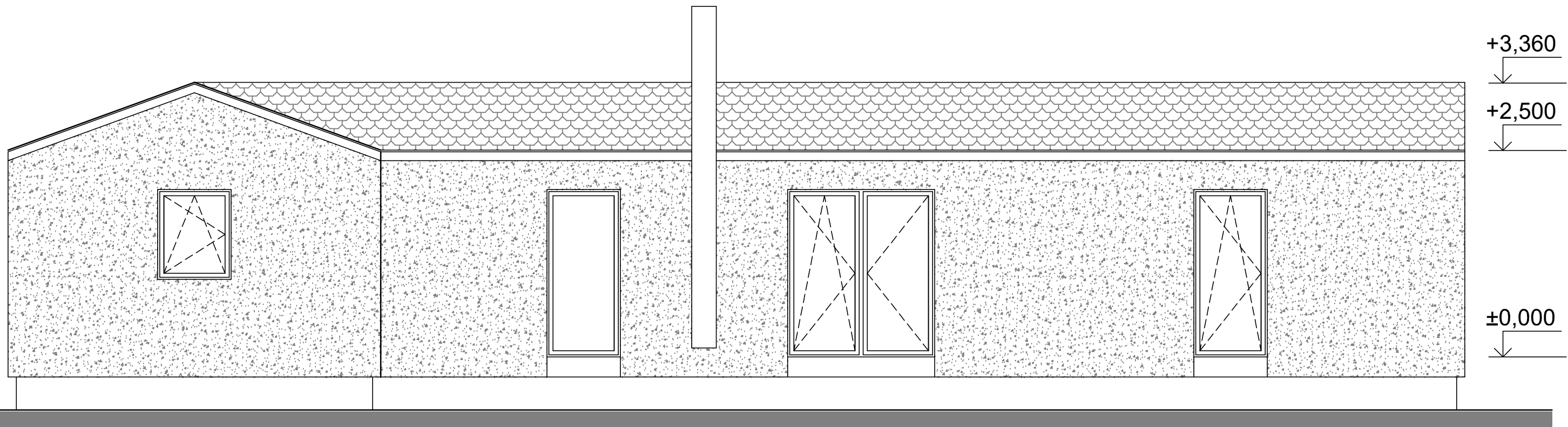
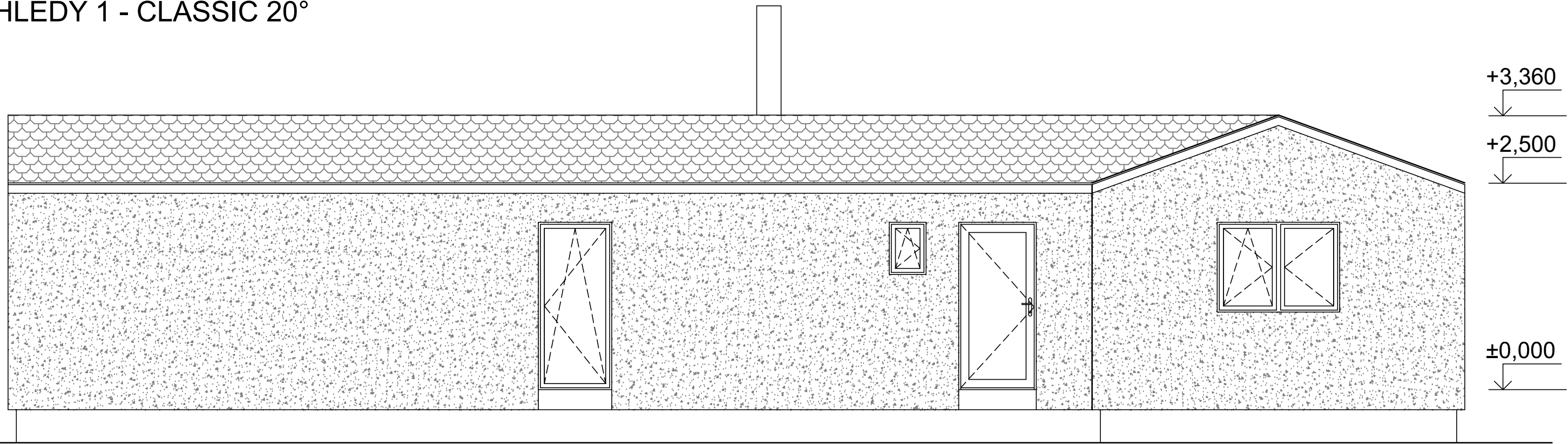
PROJEKTOVAL, KRESLIL	Ing. Dita Hejzlarová	ZODP. PROJEKTANT	Ing. Dita Hejzlarová	PARÉ	
AKCE	DŘEVOSTAVBA WOODCON PENTO 121			FORMÁT	4 A4
				MĚŘITKO	1:50
				DATUM	08/2021
				STUPĚŇ	
VÝKRES	PŮDORYS 1NP D.1.1 - ARCHITEKTONICKO-STAVEBNÍ ŘEŠENÍ			ČÍSLO ZAKÁZKY	21_32
				ČÍSLO VÝKRESU	D.1.1.101

SCHEMATICKÝ ŘEZ - CLASSIC 20°



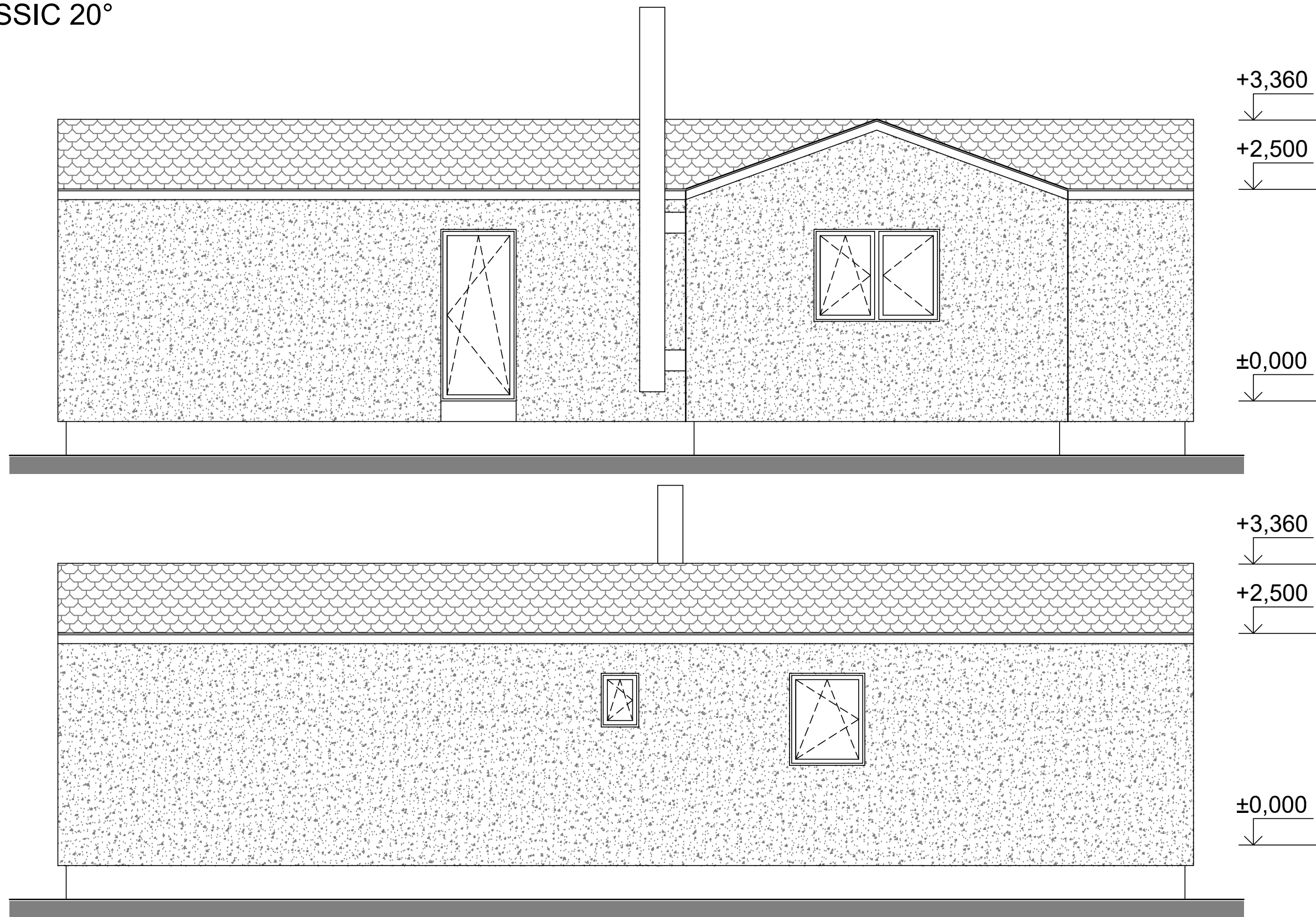
PROJEKTOVAL, KRESLIL	Ing. Dita Hejzlarová	ZODP. PROJEKTANT	Ing. Dita Hejzlarová	PARÉ
AKCE			FORMÁT	2 A4
DŘEVOSTAVBA WOODCON PENTO 121			MĚŘITKO	1:50
			DATUM	08/2021
VÝKRES			STUPEŇ	
PŘÍČNÝ ŘEZ - CLASSIC 20° D.1.1 - ARCHITEKTONICKO-STAVEBNÍ ŘEŠENÍ			ČÍSLO ZAKÁZKY	21_32
			ČÍSLO VÝKRESU	D.1.1.102

POHLEDY 1 - CLASSIC 20°



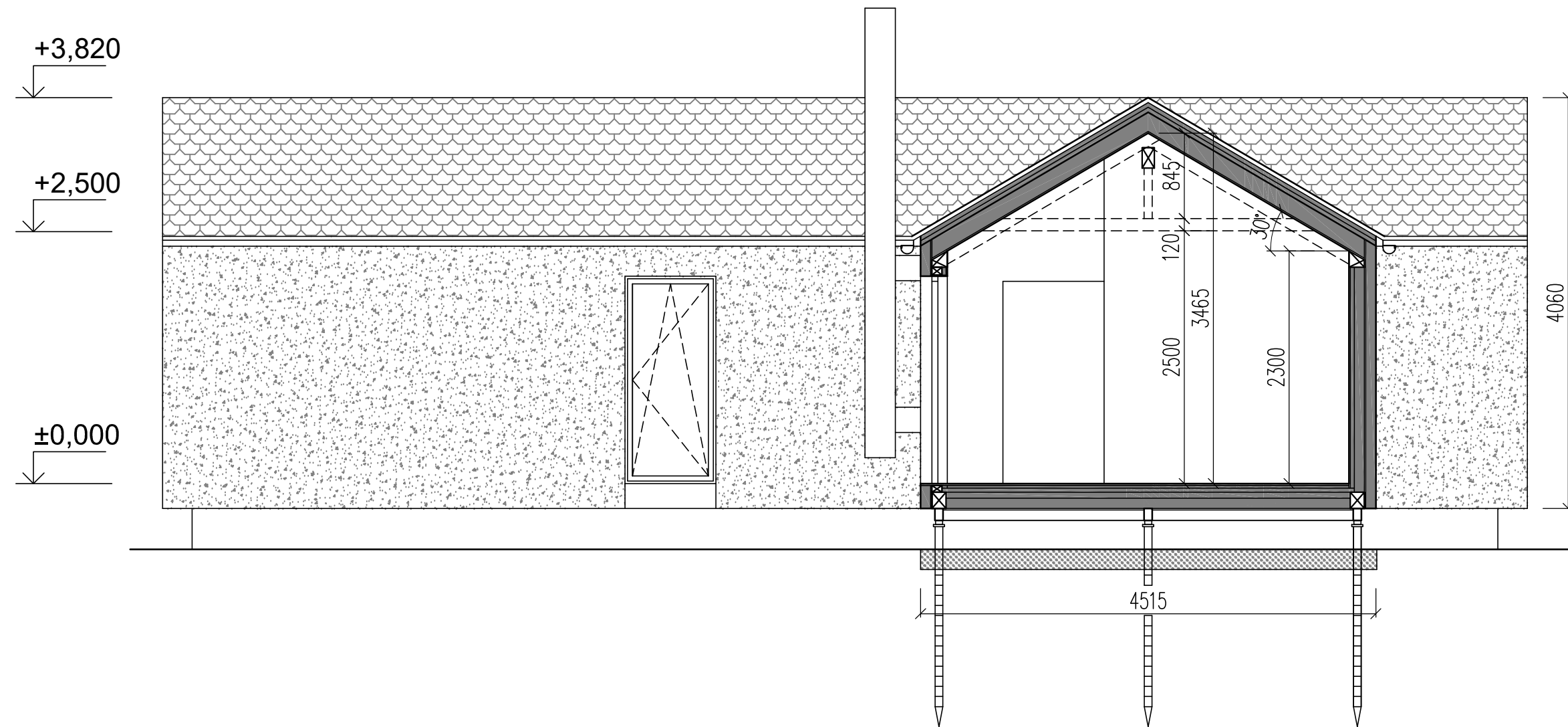
PROJEKTOVAL, KRESLIL	Ing. Dita Hejzlarová	ZODP. PROJEKTANT	Ing. Dita Hejzlarová	PARÉ
AKCE	DŘEVOSTAVBA WOODCON PENTO 121		FORMÁT	
VÝKRES	POHLEDY 1 - CLASSIC 20° D.1.1 - ARCHITEKTONICKO-STAVEBNÍ ŘEŠENÍ		MĚŘITKO	1:50
			DATUM	08/2021
			STUPEŇ	
			ČÍSLO ZAKÁZKY	21_32
			ČÍSLO VÝKRESU	D.1.1.103A

POHLEDY 2 - CLASSIC 20°



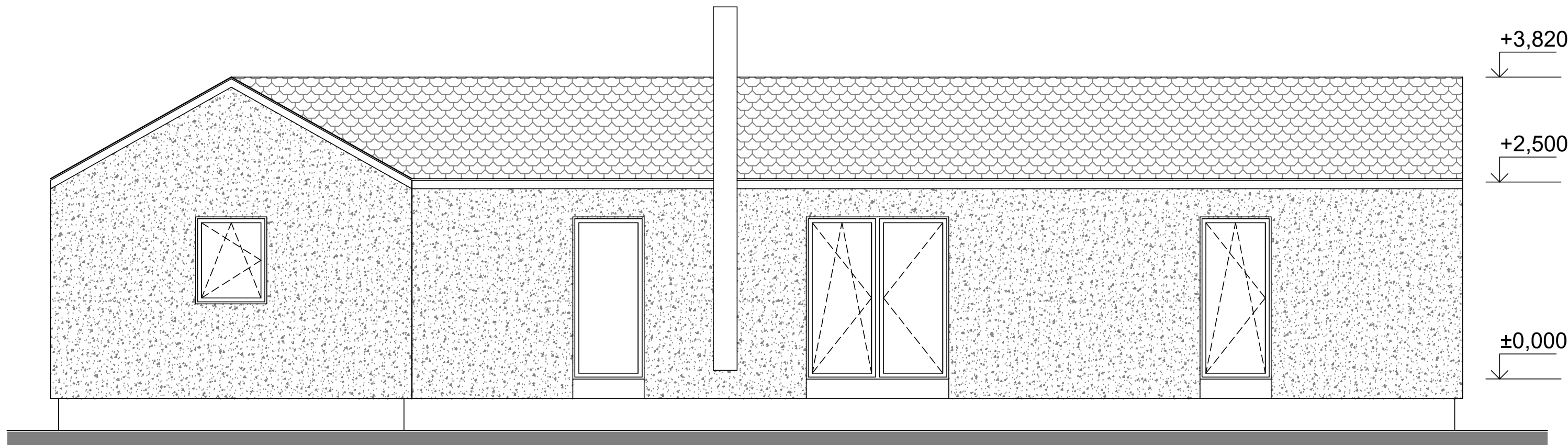
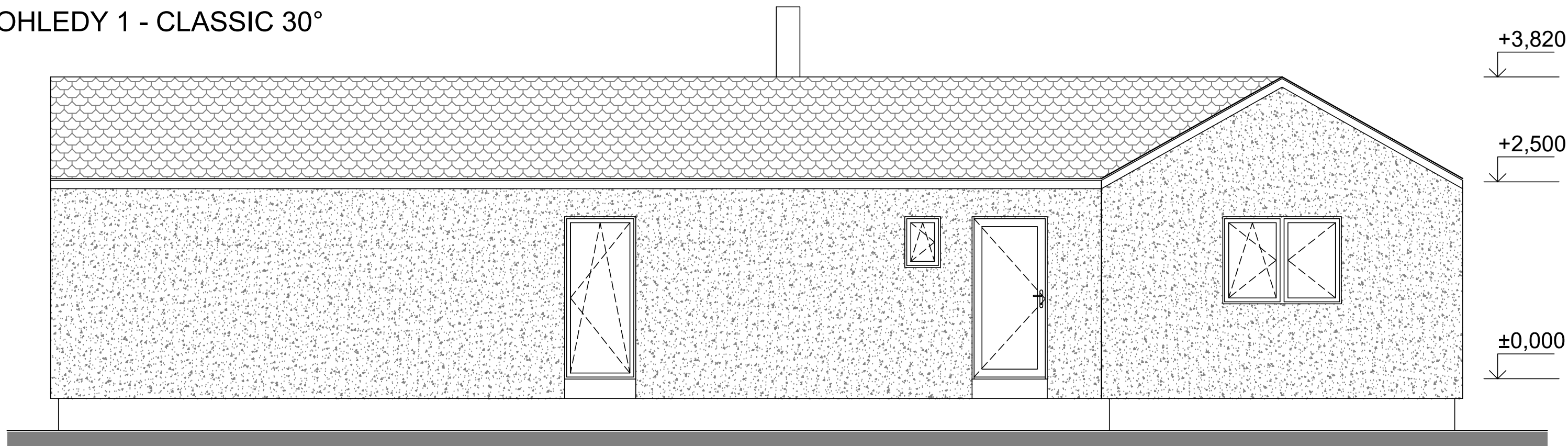
PROJEKTOVAL, KRESLIL	Ing. Dita Hejzlarová	ZODP. PROJEKTANT	Ing. Dita Hejzlarová	PARÉ
AKCE	DŘEVOSTAVBA WOODCON PENTO 121		FORMÁT	2 A4
VÝKRES			POHLEDY 2 - CLASSIC 20° D.1.1 - ARCHITEKTONICKO-STAVEBNÍ ŘEŠENÍ	MĚŘÍTKO
	D.1.1 - ARCHITEKTONICKO-STAVEBNÍ ŘEŠENÍ	DATUM	08/2021	
		STUPEŇ		
		ČÍSLO ZAKÁZKY	21_32	
		ČÍSLO VÝKRESU	D.1.1.103B	

SCHEMATICKÝ ŘEZ - CLASSIC 30°



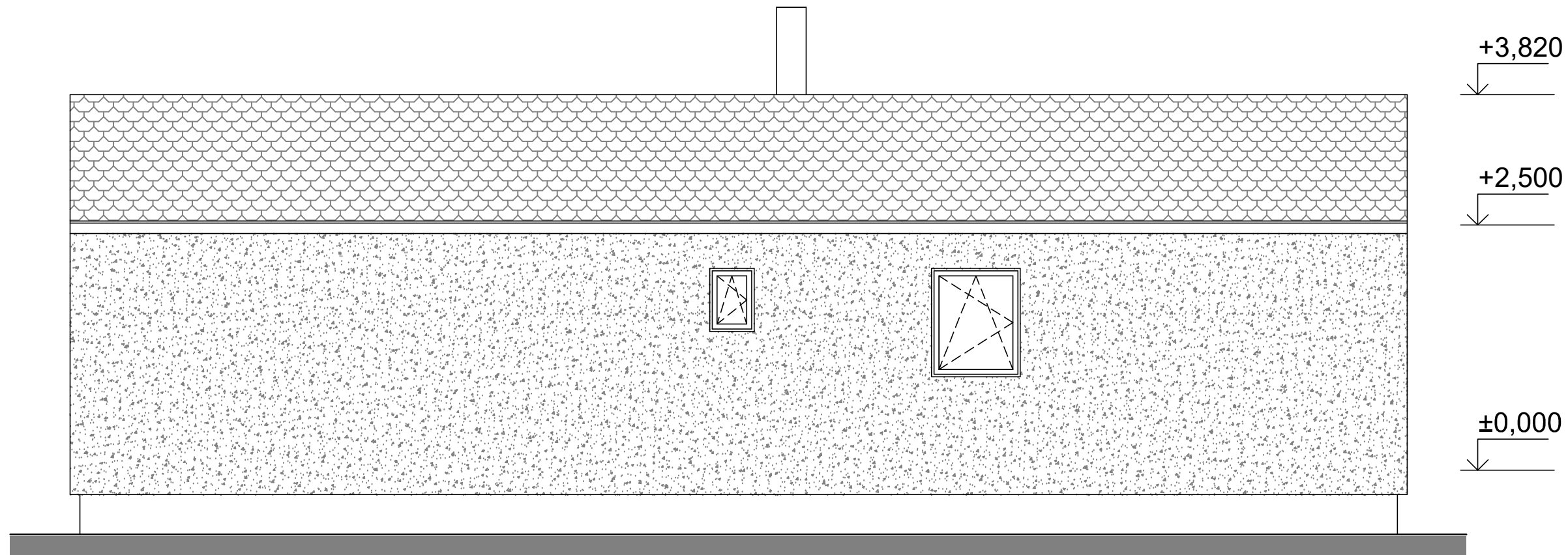
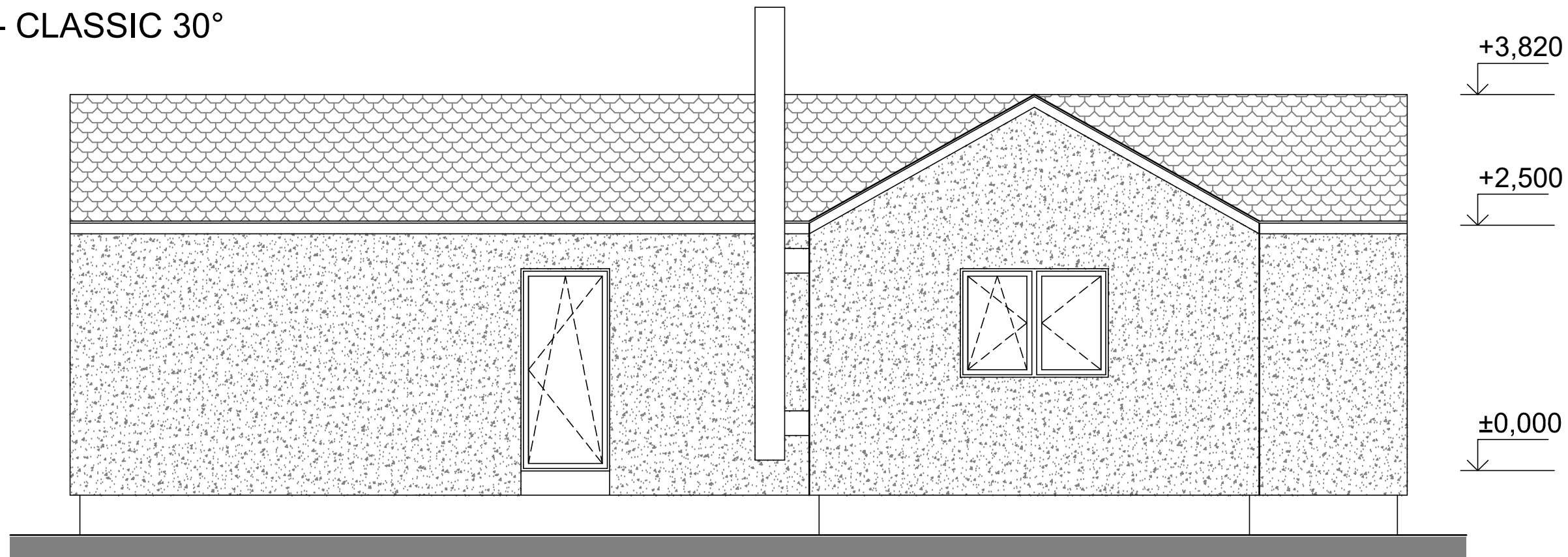
PROJEKTOVAL, KRESLIL	Ing. Dita Hejzlarová	ZODP. PROJEKTANT	Ing. Dita Hejzlarová	PARÉ
AKCE			FORMÁT	
DŘEVOSTAVBA WOODCON PENTO 121			MĚŘITKO	1:50
			DATUM	08/2021
VÝKRES			STUPEŇ	
			ČÍSLO ZAKÁZKY	21_32
PŘÍČNÝ ŘEZ - CLASSIC 30° D.1.1 - ARCHITEKTONICKO-STAVEBNÍ ŘEŠENÍ			ČÍSLO VÝKRESU	D.1.1.104

POHLEDY 1 - CLASSIC 30°



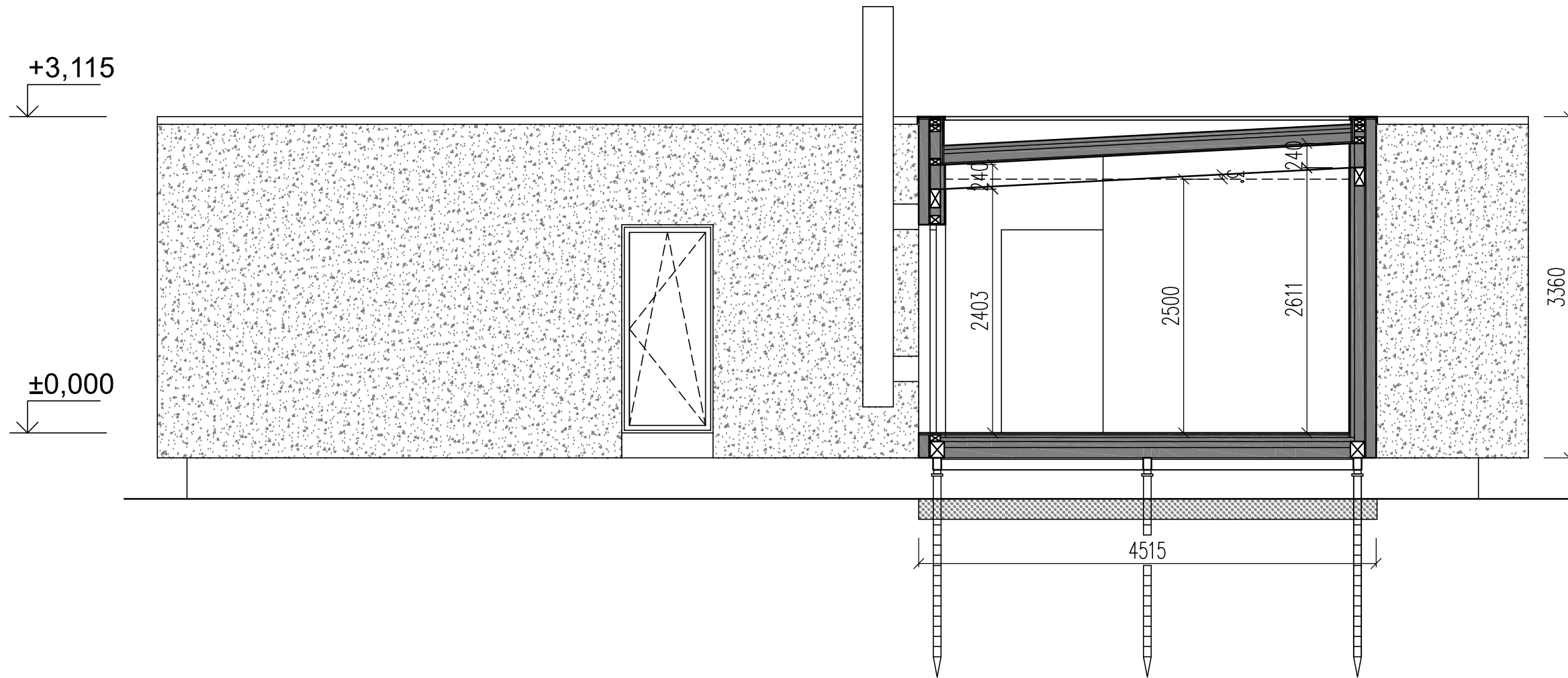
PROJEKTOVAL, KRESLIL	Ing. Dita Hejzlarová	ZODP. PROJEKTANT	Ing. Dita Hejzlarová	PARÉ
AKCE	DŘEVOSTAVBA WOODCON PENTO 121		FORMÁT	
VÝKRES	POHLEDY 1 - CLASSIC 30° D.1.1 - ARCHITEKTONICKO-STAVEBNÍ ŘEŠENÍ		MĚŘITKO	1:50
			DATUM	08/2021
			STUPEŇ	
			ČÍSLO ZAKÁZKY	21_32
			ČÍSLO VÝKRESU	D.1.1.105A

POHLEDY 2 - CLASSIC 30°



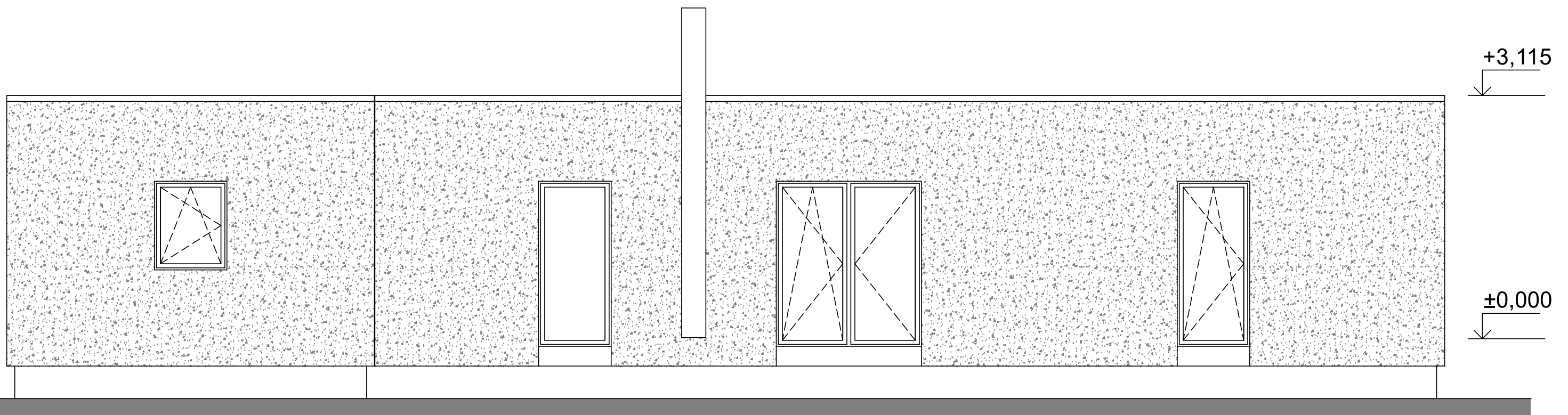
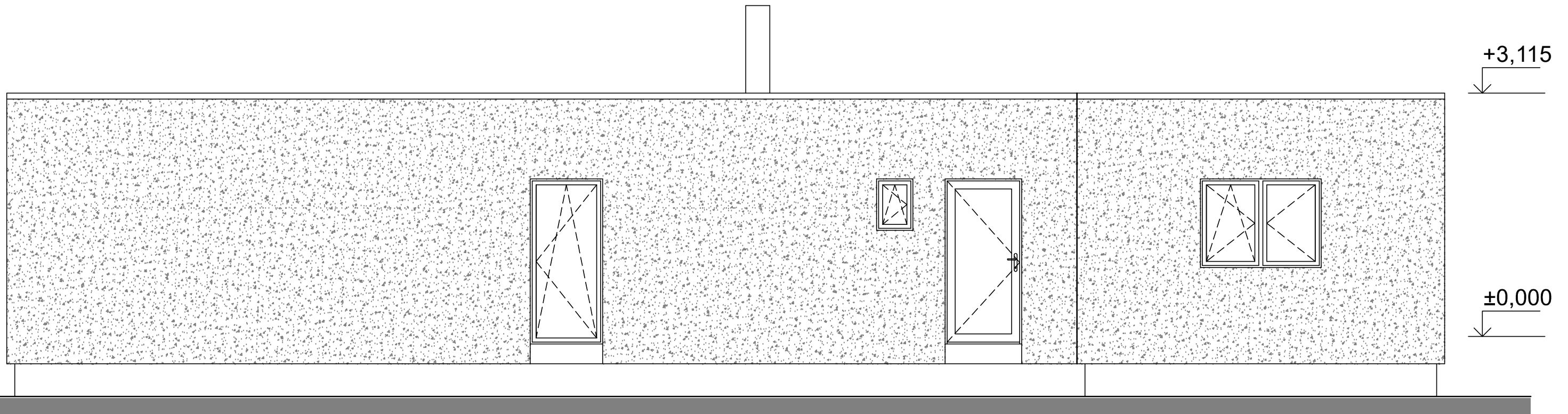
PROJEKTOVAL, KRESLIL	Ing. Dita Hejzlarová	ZODP. PROJEKTANT	Ing. Dita Hejzlarová	PARÉ
AKCE	DŘEVOSTAVBA WOODCON PENTO 121		FORMÁT	
VÝKRES	POHLEDY 2 - CLASSIC 30° D.1.1 - ARCHITEKTONICKO-STAVEBNÍ ŘEŠENÍ		MĚŘITKO	1:50
			DATUM	08/2021
			STUPEŇ	
			ČÍSLO ZAKÁZKY	21_32
			ČÍSLO VÝKRESU	D.1.1.105B

SCHEMATICKÝ ŘEZ - BLOCK 3°



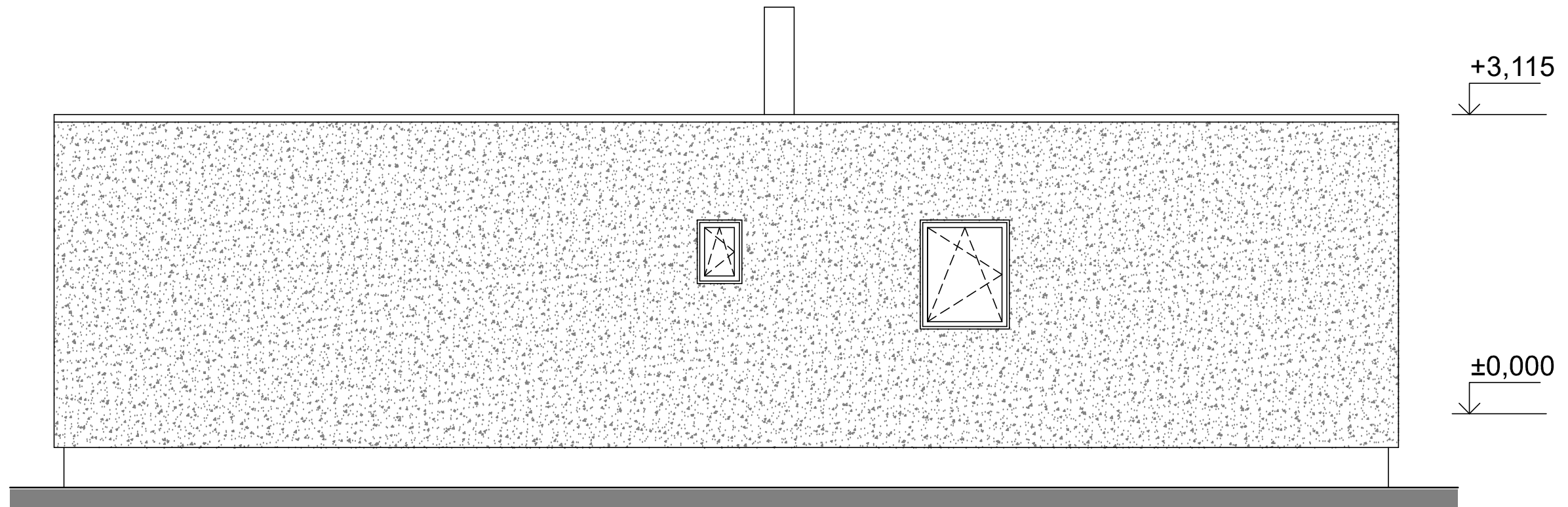
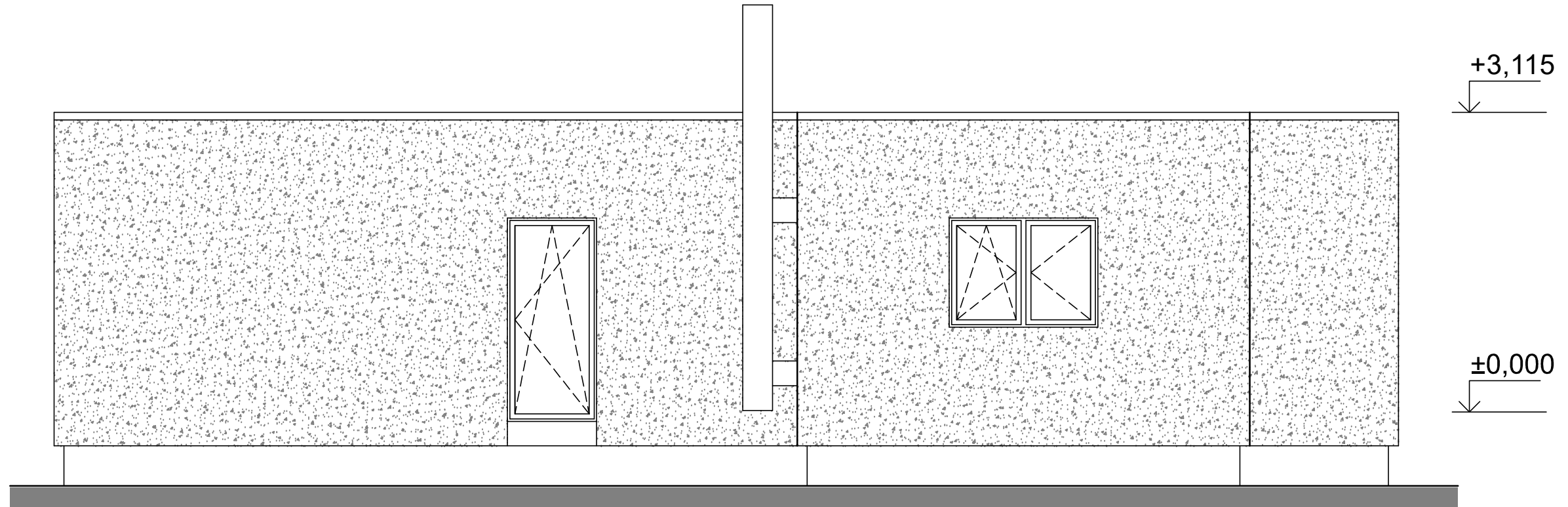
PROJEKTOVAL, KRESLIL	Ing. Dita Hejzlarová	ZODP. PROJEKTANT	Ing. Dita Hejzlarová	PARÉ
AKCE			FORMÁT	2 A4
DŘEVOSTAVBA WOODCON PENTO 121			MĚŘITKO	1:50
			DATUM	08/2021
VÝKRES			STUPEŇ	
PŘÍČNÝ ŘEZ - BLOCK 3° D.1.1 - ARCHITEKTONICKO-STAVEBNÍ ŘEŠENÍ			ČÍSLO ZAKÁZKY	21_32
			ČÍSLO VÝKRESU	D.1.1.106

POHLEDY 1 - BLOCK 3°



PROJEKTOVAL, KRESLIL	Ing. Dita Hejzlarová	ZODP. PROJEKTANT	Ing. Dita Hejzlarová	PARÉ
AKCE	DŘEVOSTAVBA WOODCON PENTO 121		FORMÁT	
VÝKRES	POHLEDY 1 - BLOCK 3° D.1.1 - ARCHITEKTONICKO-STAVEBNÍ ŘEŠENÍ		MĚŘITKO	1:50
			DATUM	08/2021
			STUPEŇ	
			ČÍSLO ZAKÁZKY	21_32
			ČÍSLO VÝKRESU	D.1.1.107A

POHLEDY 2 - BLOCK 3°



PROJEKTOVAL, KRESLIL	Ing. Dita Hejzlarová	ZODP. PROJEKTANT	Ing. Dita Hejzlarová	PARÉ
AKCE	DŘEVOSTAVBA WOODCON PENTO 121		FORMÁT	2 A4
VÝKRES	POHLEDY 2 - BLOCK 3° D.1.1 - ARCHITEKTONICKO-STAVEBNÍ ŘEŠENÍ		MĚŘÍTKO	1:50
			DATUM	08/2021
			STUPEŇ	
			ČÍSLO ZAKÁZKY	21_32
			ČÍSLO VÝKRESU	D.1.1.107B