

RIO 57

/ Katalogový list



woodcon®

/ Co nás definuje?



140+ referenčních staveb

Do oboru jsme vstoupili v roce 2009.

Stáli jsme tak u zrodu oboru modulových domů formou dřevostaveb. Od té doby jsme našim klientů dodali přes 140 domů a výrazně se podílíme na formování tohoto tržního segmentu.



Komplexní služby

Jsme výrobci.

Pomocí vlastního týmu si tak zajišťujeme technický vývoj, kompletní výrobní proces, obchod i (po)záruční servis. Naši klienti tak mají kontakt s výrobou napřímo, nikoliv přes zprostředkovatele. Projektové práce jsou zajišťovány smluvními projektanty.



Garance ceny ve smlouvě

Smlouva je **neměnná**.

Podpisem smlouvy získává náš klient jistotu, že se cena stavby v případě růstu cen stavebních materiálů nezmění. Jediné přípustné změny jsou v případě objednaných víceprací nebo v případě změny ceny přepravy modulů na pozemek (externí služba).

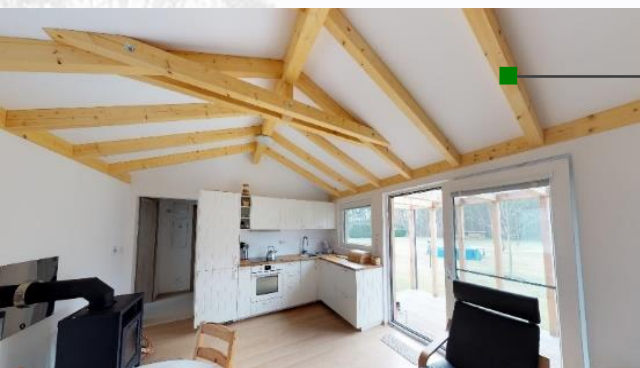


Bezplatné úpravy projektů

Každý vyrobený dům je **originál**.

Ačkoliv nabízíme celou řadu typových projektů, v rámci procesu tvorby projektové dokumentace si naši klienti mohou své domy **bezplatně** upravit. Od změny velikostí a pozic oken, přes posuny příček až po návrhy zcela individuálních projektů.

/ Čím jsou naše stavby specifické?



Odhalené střešní krokve

Díky nadkroevní skladbě střešního pláště zůstává celá střešní konstrukce v interiéru zcela odhalená. Přínosem tohoto řešení není jen samotný design, více prostoru a vzdušnosti v interiéru, ale také naprostá eliminace tepelných mostů v celé ploše střešní konstrukce.



Prefabrikované rybinové spoje

Klíčovým technickým know-how nosných konstrukcí dřevostaveb WoodCon jsou prefabrikované spoje konstrukce formou kónických dlabů a čepů (rybin). Jedná se o nejstarší a doposud technicky nepřekonaný tesařský spoj, který zaručuje stavbám potřebnou mechanickou pevnost při přepravě i manipulaci.

Variabilita fasádních systémů

Dřevostavby WoodCon nabízeny s několika možnými kombinacemi fasádních materiálů: od klasické fasádní omítky, přes dřevěné obklady až k cementovláknitým deskám. Fasádu je tak možné navrhnout zcela dle požadavků klienta.



Ekologické minerální izolace

ECOSE Technology od KNAUF je revoluční technologie spojování bez formaldehydu, při které se namísto petrochemikálií využívají rychle obnovitelné materiály. Neobsahuje formaldehyd, fenoly, akrylové živice, přidané umělé barvy, bělidla nebo barviva.



Možnost budoucího rozšíření

Modulové domy WoodCon jsou již od počátku projektovány tak, aby jejich dispozice při prvotním pořízení stavby nemusela být konečná a dům se tak mohl přizpůsobovat aktuálním potřebám svého majitele a růst tak dle jeho požadavků.



Nosné stěnové sádrovláknité desky

Sádrokartonové a OSB desky jsou minulostí! Použití sádrovláknité desky zajišťují mimo nadstandardních statických, požárních a akustických vlastností také uživatelský komfort v podobě vysoké únosnosti: 50kg na hmoždinku, 30kg na klasický vrut a 17kg na hřebík.

VARIANTY

/ Fasádní systémy



Pastovitá silikonová fasádní omítka

+

Dřevěný palubkový fasádní obklad

/ Smrk + ochranná olejová lazura OSMO



Dřevěný palubkový fasádní obklad

/ Smrk + ochranná olejová lazura OSMO

+

Cementotřískové fasádní desky CETRIS Basic

/ nebarvené – šedé



Dřevěný roštový fasádní profil RHOMBUS

/ Modřín nelazurovaný

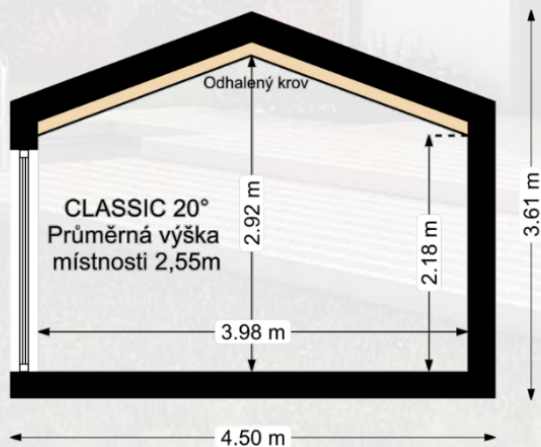
+

Cementovláknité fasádní desky CEMBRIT Patina

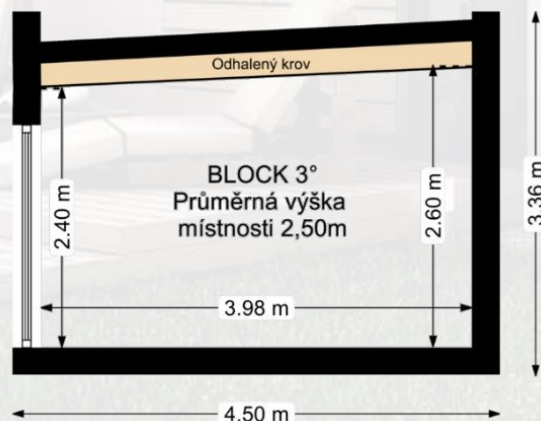
/ probarvené

VARIANTY

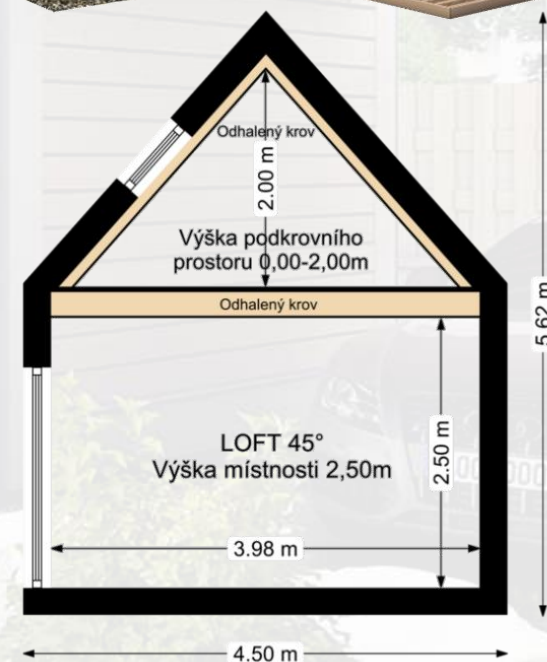
/ Střešní konstrukce



CLASSIC



BLOCK



LOFT

CLASSIC

/ Přízemní stavba se sedlovou střechou

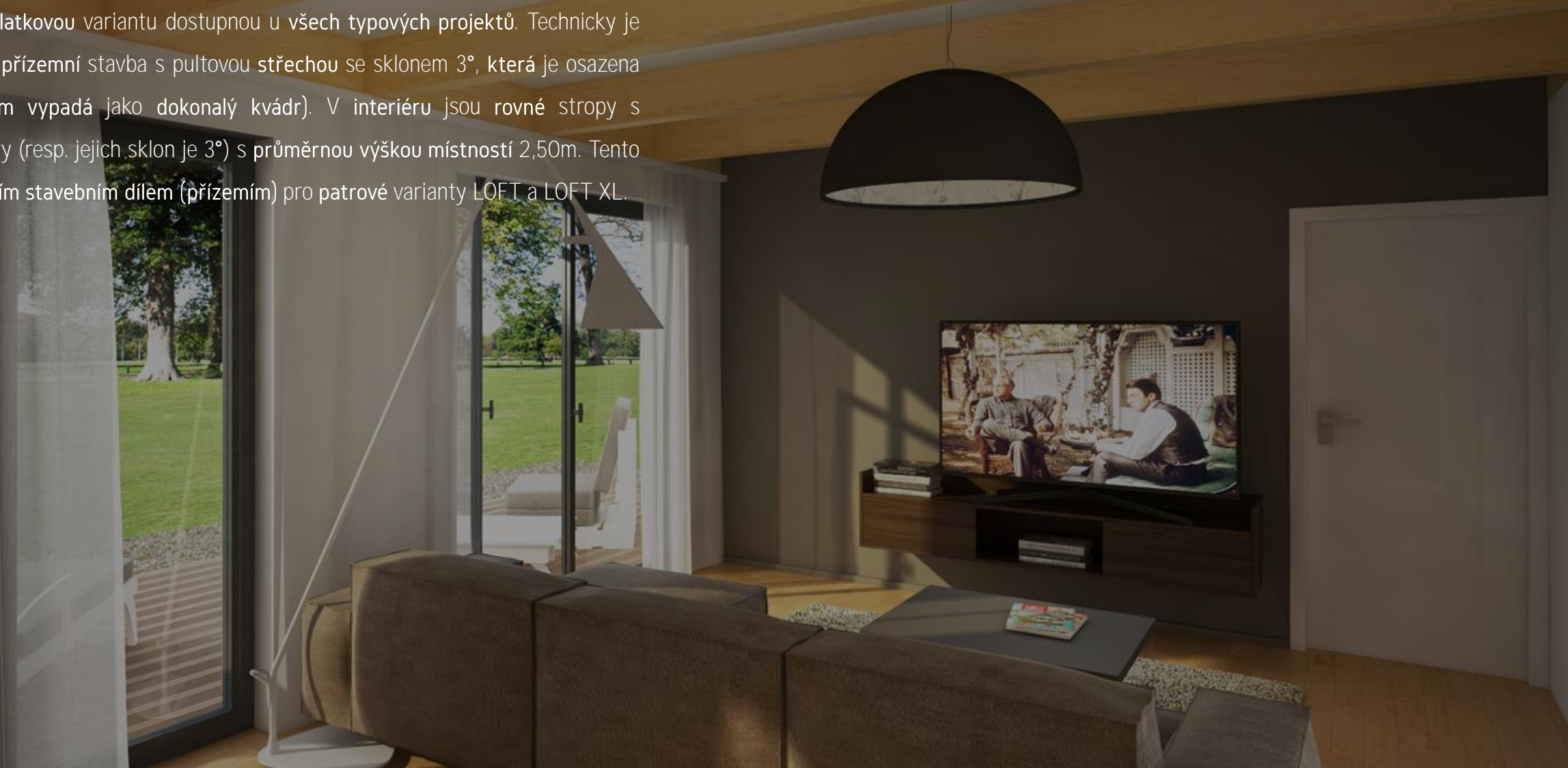
Jedná se o základní variantu všech typových projektů. Technicky je dům řešen jako přízemní stavba se sedlovou střechou se sklonem 20-30°. V interiéru jsou šikmé stropy s odhalenými krovy s průměrnou výškou místnosti 2,60m (pro střechy 20°) až 2,80m (pro střechy 30°). U variant střech se sklonem 30° je možné provést přípravu na úložný prostor v podkrovním prostoru.



BLOCK

/ Přízemní stavba s pultovou střechou

Jedná se o příplatkovou variantu dostupnou u všech typových projektů. Technicky je dům řešen jako přízemní stavba s pultovou střechou se sklonem 3°, která je osazena atikou (vně dům vypadá jako dokonalý kvádr). V interiéru jsou rovné stropy s odhalenými krovy (resp. jejich sklon je 3°) s průměrnou výškou místností 2,50m. Tento modul je výchozím stavebním dílem (přízemím) pro patrové varianty LOFT a LOFT XL.



LOFT

/ Patrová stavba se sedlovou střechou a otevřenou galerií v podkroví

Jedná se o příplatkovou variantu dostupnou u všech jedno-modulových projektů (DUO 43 až TRIO 61). Technicky je dům řešen jako patrová stavba s otevřenou galerií v podkroví se sedlovou střechou se sklonem 45°. V přízemí jsou stropy s odhalenými krovy buď zcela otevřené do výšky 4,50m (otevřené místnosti bez galerií), nebo rovné s výškou 2,50m (místnosti pod galeriemi). V otevřených galeriích v podkroví jsou pak stropy s odhalenými krovy šikmé s podchodnou výškou 1,90m v nejvyšším místě (na středu místnosti). Přístup do otevřené galerie je řešen mlynářskými schody.



PŮDORYS

/ Přízemní varianty CLASSIC 20-30°, BLOCK 3°

Typ střešní konstrukce Sedlová 20° / Sedlová 30° / Pultová 3°

Počet nadzemních podlaží 1

Dispozice 3+kk

Zastavěná plocha 57m²

Podlahová plocha přízemí 46m²

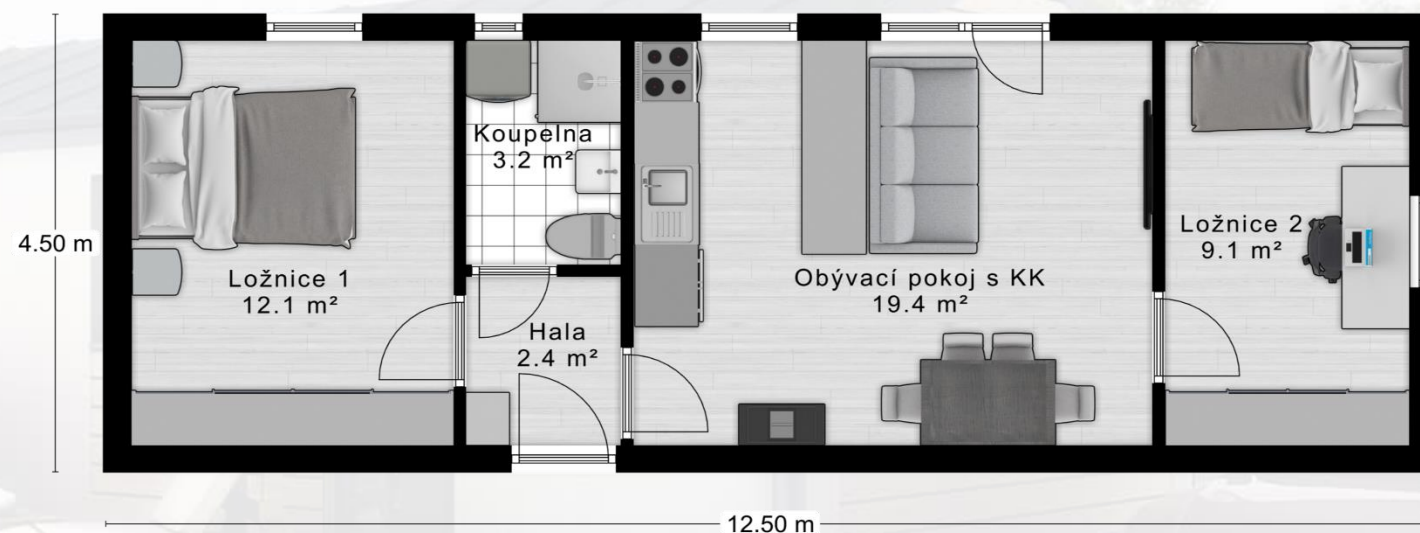
Celkový obestavěný prostor 179 / 192 / 192m³

Vnější rozměry (d/š) 12,50x4,50m

Vnitřní rozměry (d/š) 12,00x4,00m

Vnější výška 3,77 / 4,22 / 3,52m

Vnitřní výška 2,18-2,92 / 2,18-3,35 / 2,40-2,60m



PŮDORYS

/ Patrová varianta LOFT 45°

Půdorys patra / otevřených galerií

Typ střešní konstrukce Sedlová 45°

Počet nadzemních podlaží 2

Dispozice 3+kk + 2x otevřená galerie

Zastavěná plocha 57m²

Podlahová plocha přízemí 46m²

Podlahová plocha galerií cca 20m²

Celkový obestavěný prostor 253m³

Vnější rozměry (d/š) 12,50x4,50m

Vnitřní rozměry (d/š) 12,00x4,00m

Vnější výška 5,80m

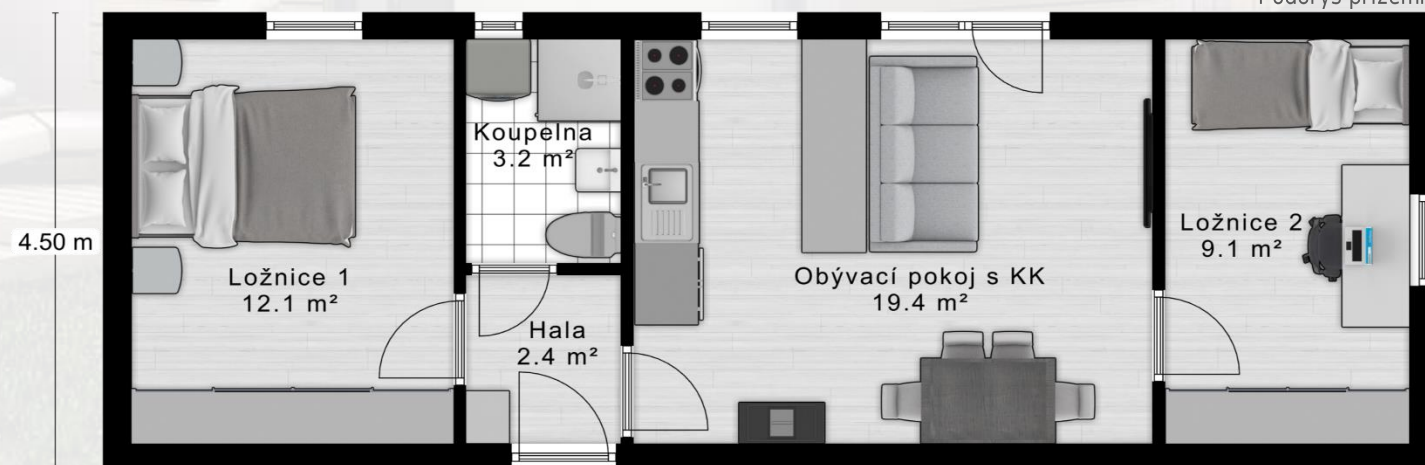
Vnitřní výška přízemí – otevřené stropy 4,60m

Vnitřní výška přízemí – pod galeriemi 2,50m

Vnitřní výška patra - galerie 0-1,90m



Půdorys přízemí



/ Obvodové konstrukce



- ✓ Skladby vycházející z certifikovaného systému suché výstavby Fermacell
- ✓ Ekologické minerální izolace s technologií ECOSE bez formaldehydů
- ✓ Extra únosné sádrovláknité nosné stěnové desky s nosností 17kg/hřebík, 30kg/vrut nebo 50kg/hmoždinka
- ✓ Skladba stěn zcela bez dřevoštěpkových OSB a sádkrokartonových desek
- ✓ Tepelné izolace kladeny ve 3 vrstvách pro minimalizaci tepelných mostů
- ✓ Instalační předstěna pro kvalitní provedení parotěsných detailů a zlepšení akustiky uvnitř stavby

Omítkový fasádní systém

1. Sádrovláknitá konstrukční deska
2. Ekologická minerální tepelná a zvuková izolace (vlna) KVH profil (systémový rošt - předstěna)
3. Parotěsná / parobrzdná folie
4. Ekologická minerální tepelná a zvuková izolace (vlna)
5. KVH profil (nosná konstrukce)
6. Sádrovláknitá konstrukční deska
7. EPS fasádní kontaktní deska
8. Stěrkový tmel
9. Výstužná síťovina
10. Pastovitá fasádní omítka

Celková tl. stěny: 270mm
 Celková tl. tepelné izolace: 240mm
 U tepelné izolace: 0,14 - 0,16



Dřevěný/deskový fasádní systém

1. Sádrovláknitá konstrukční deska
2. Ekologická minerální tepelná a zvuková izolace (vlna) KVH profil (systémový rošt - předstěna)
3. Parotěsná / parobrzdná folie
4. Ekologická minerální tepelná a zvuková izolace (vlna)
5. KVH profil (nosná konstrukce)
6. Sádrovláknitá konstrukční deska
7. Ekologická minerální tepelná a zvuková izolace (vlna)
8. KVH profil (systémový rošt)
9. Difúzní folie
10. KVH profil / lať (systémový rošt)
11. Dřevěný fasádní profil / Cementotřísková fasádní deska

Celková tl. stěny: 285-305mm
 Celková tl. tepelné izolace: 200-220mm
 U tepelné izolace: 0,14 - 0,18



/ Podlahové konstrukce

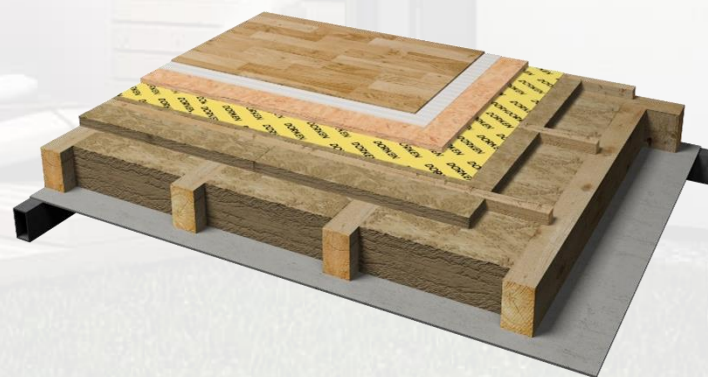


- ✓ Vnější plášť z maximálně odolných cementotřískových desek Cetris
- ✓ Ekologické minerální izolace s technologií ECOSE bez formaldehydů
- ✓ Tepelné izolace kladeny ve 2 vrstvách pro minimalizaci tepelných mostů
- ✓ Instalační mezera pro kvalitní provedení parotěsných detailů a vedení většiny instalací
- ✓ Extra vrstva izolace pod místnostmi s vodoinstalacemi

Přízemí (všechny varianty)

1. Laminátová / vinylová plovoucí podlaha
2. Separální folie
3. OSB konstrukční deska
4. Tepelná izolace - ekologická minerální vlna / PIR panel
5. KVH profil (instalační prostor)
6. Parotěsná folie
7. Tepelná izolace - ekologická minerální vlna
8. KVH profil (nosná konstrukce)
9. Cementotřísková konstrukční deska
10. Ocelový manipulační rám
11. EPS izolační deska (pod koupelnou a WC)
12. Cementotřísková konstrukční deska (pod koupelnou a WC)

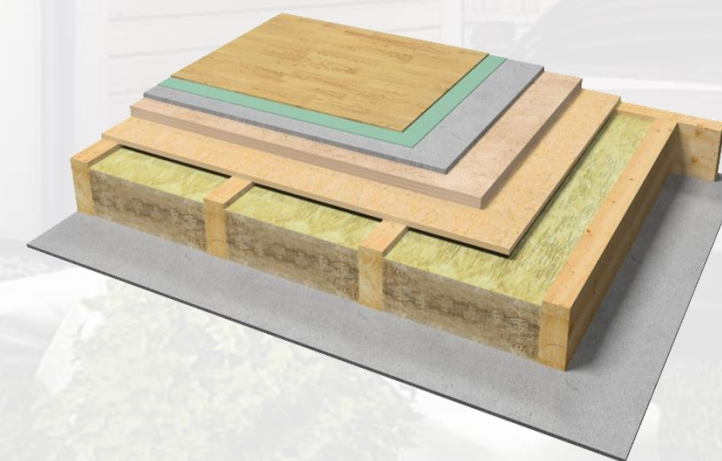
Celková tl. tepelné izolace: 200mm
 U tepelné izolace: 0,16 - 0,19



Patro (varianta LOFT XL)

1. Laminátová / vinylová plovoucí podlaha
2. Separální folie
3. Sádrovláknitá podlahová deska
4. Zvuková izolace - kročejová dřevovláknitá deska
5. OSB konstrukční deska
6. Tepelná a zvuková izolace - ekologická minerální vlna
7. KVH profil (nosná konstrukce)
8. Sádrokartonová konstrukční deska

Celková tl. zvukové izolace: 250mm



/ Střešní konstrukce



- ✓ Nadkroevní systémová skladba TOPDEK
- ✓ Designové provedení odhalených střešních trámů v interiéru
- ✓ Skladba sedlové střechy zcela bez dřevoštěpkových OSB a sádkroartonových desek
- ✓ Tepelná izolace kladena v ploše zcela bez tepelných mostů
- ✓ Izolační desky oboustranně opláštěny hliníkovou vrstvenou fólií

Sedlová střecha 20-45° (varianty CLASSIC, LOFT)

1. Ocelová velkoformátová střešní krytina
2. Latě
3. Kontralatě
4. Difúzní folie
5. Tepelná izolace - PIR panel
6. Parotěsná folie
7. Sádrovláknitá konstrukční deska

Celková tl. PIR tepelné izolace: 160-180mm
 = odpovídající tl. minerální izolace: 290-320mm
 U tepelné izolace: 0,12 - 0,14



Pultová střecha 3° s atikou (varianta BLOCK)

1. Střešní hydroizolační folie
2. Geotextilie
3. OSB deska
4. Difúzní folie
5. Tepelná izolace - PIR panel
6. Parotěsná folie
7. Sádrovláknitá konstrukční deska

Celková tl. PIR tepelné izolace: 160-180mm
 = odpovídající tl. minerální izolace: 290-320mm
 U tepelné izolace: 0,12 - 0,14

