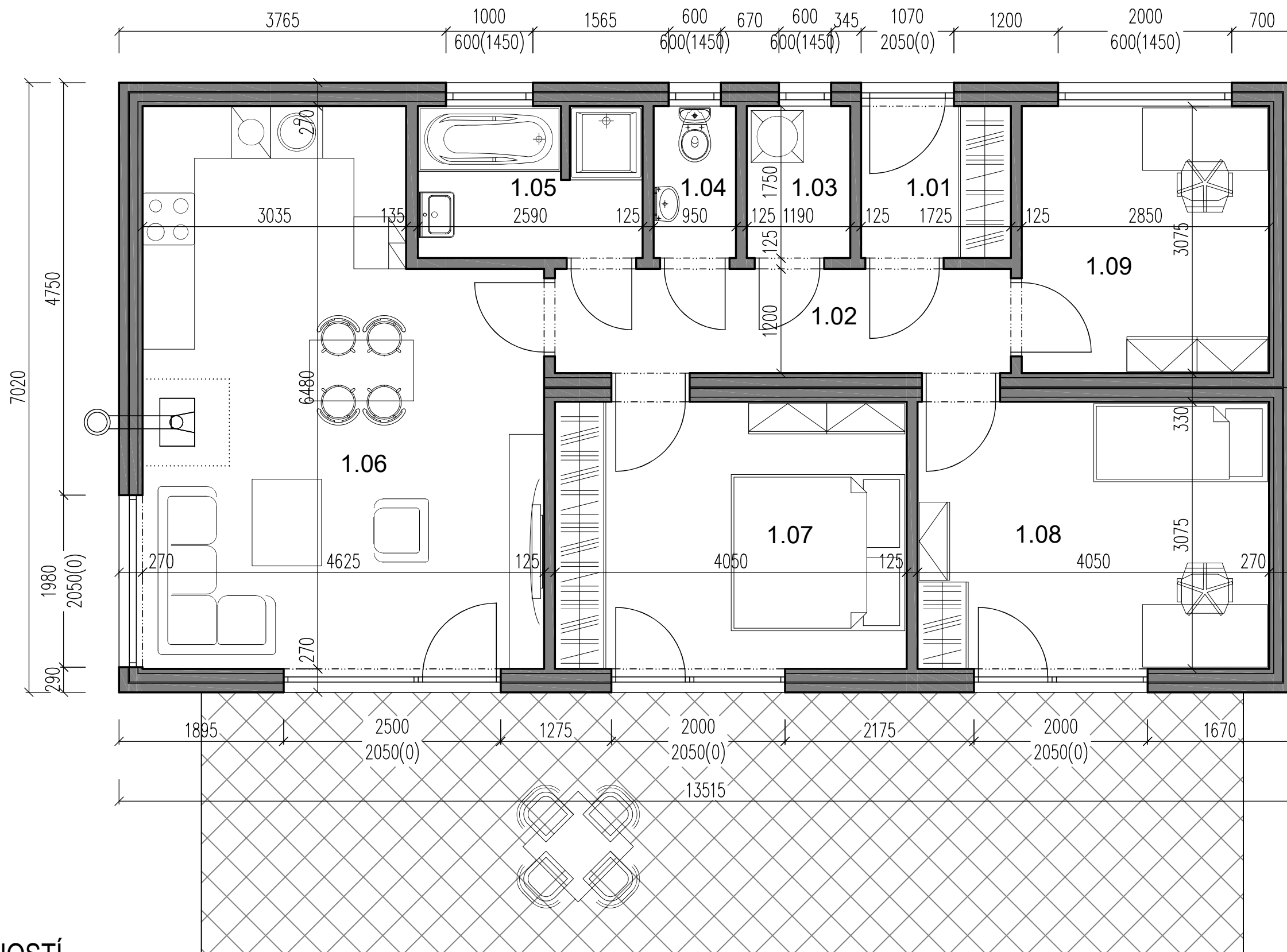


PŮDORYS 1NP

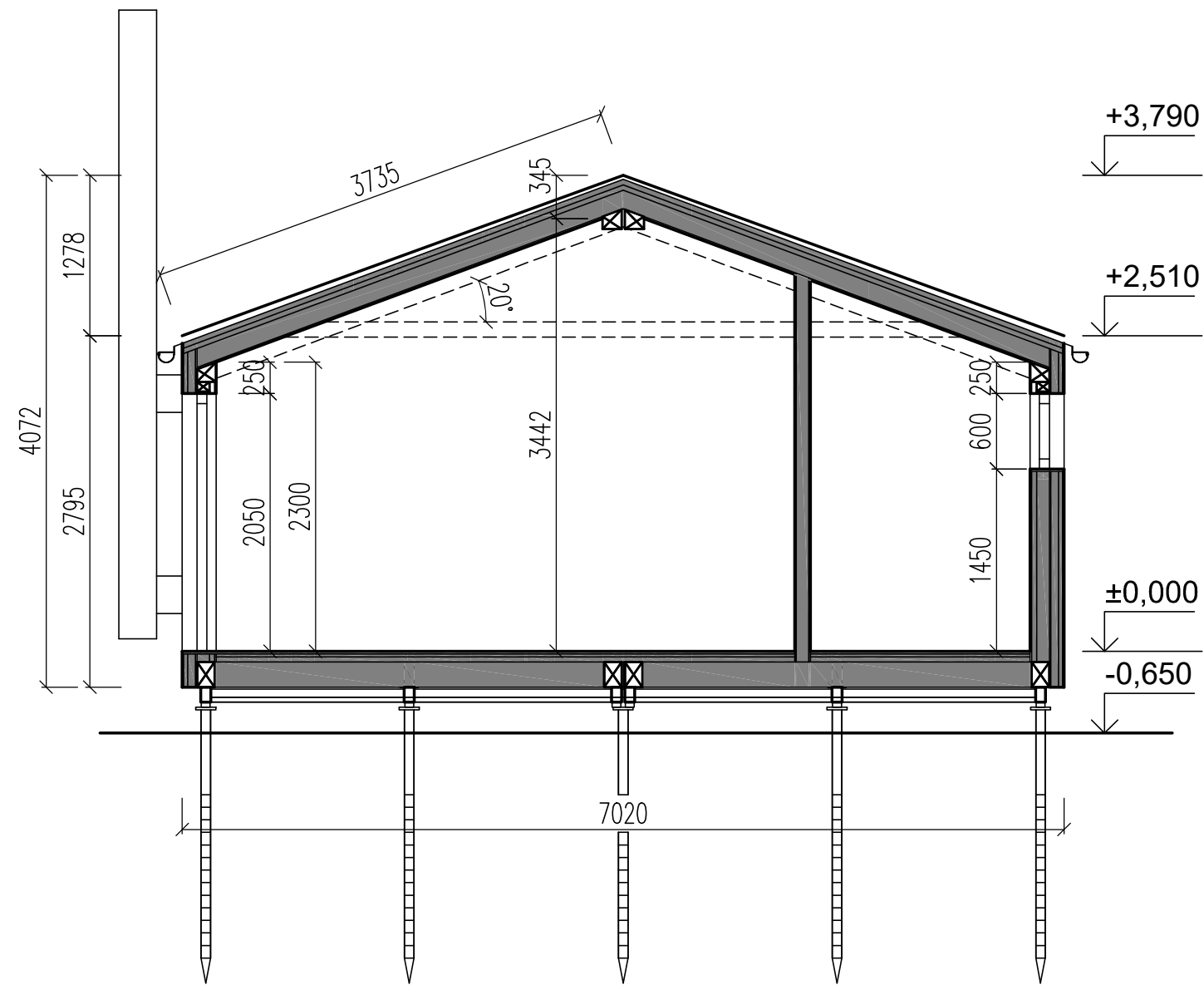


LEGENDA MÍSTNOSTÍ

ČÍSLO MÍSTN.	ÚČEL MÍSTNOSTI	PLOCHA MÍSTN. (m ²)	PODLAHA	ČÍSLO MÍSTN.	ÚČEL MÍSTNOSTI	PLOCHA MÍSTN. (m ²)	PODLAHA
1.01	ZÁDVEŘÍ	3,02	LAMIN. PODLAHA	1.06	OBÝVACÍ POKOJ S KK	27,00	LAMIN. PODLAHA
1.02	CHODBA	6,30	LAMIN. PODLAHA	1.07	LOŽNICE	12,45	LAMIN. PODLAHA
1.03	TECHNICKÁ MÍST.	2,08	LAMIN. PODLAHA	1.08	DĚTSKÝ POKOJ	12,45	LAMIN. PODLAHA
1.04	WC	1,66	KERAM. DLAŽBA	1.09	PRACOVNA	8,76	LAMIN. PODLAHA
1.05	KOUPELNA	4,45	KERAM. DLAŽBA		CELKEM	78,17	

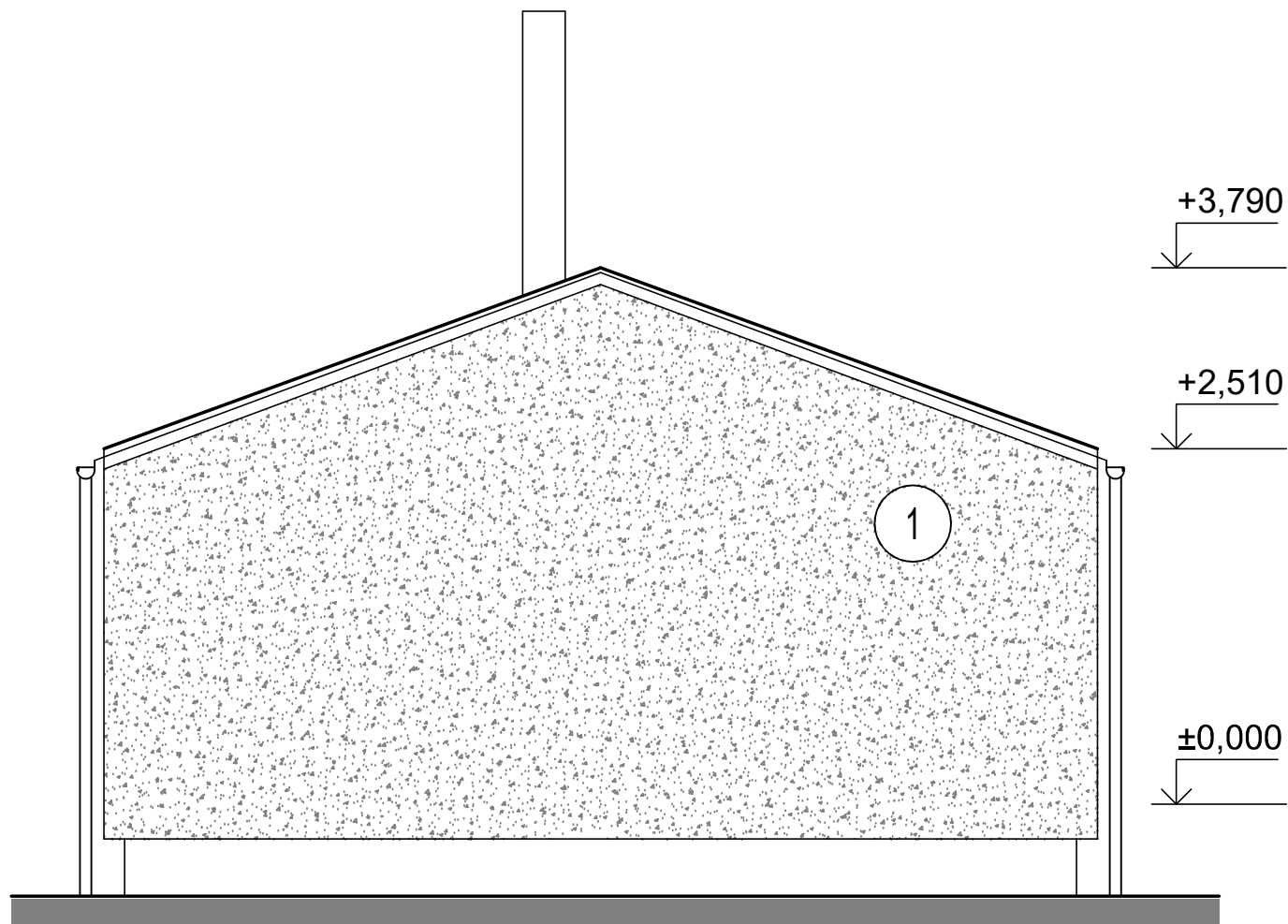
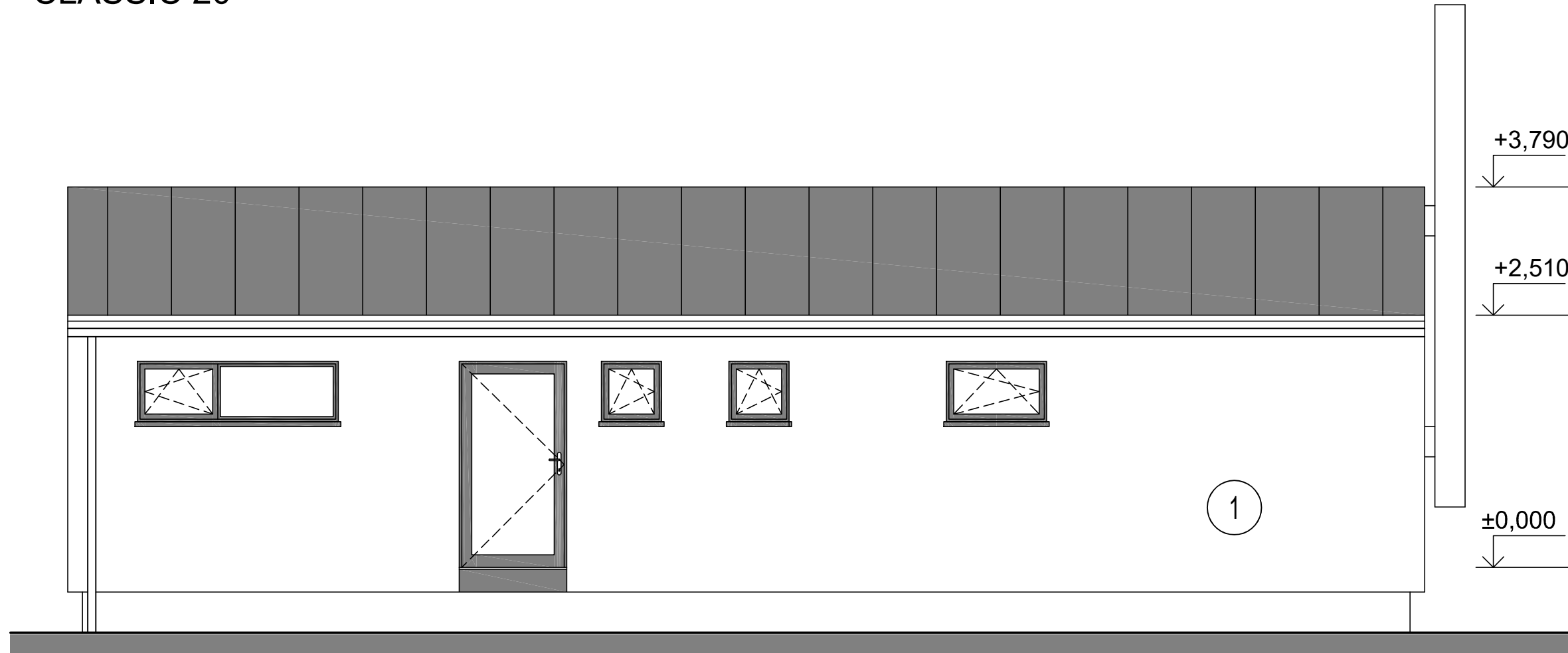
PROJEKTOVAL, KRESLIL	Ing. Dita Hejzlarová	ZODP. PROJEKTANT	Ing. Dita Hejzlarová	PARÉ
AKCE			FORMÁT	2 A4
DŘEVOSTAVBA WOODCON QUATTRO XL 95			MĚŘITKO	1:50
			DATUM	06/2023
VÝKRES			STUPEŇ	
			ČÍSLO ZAKÁZKY	23_13
PŮDORYS 1NP			ČÍSLO VÝKRESU	D.1.1.101
D.1.1 - ARCHITEKTONICKO-STAVEBNÍ ŘEŠENÍ				

SCHEMATICKÝ ŘEZ - CLASSIC 20°



PROJEKTOVAL, KRESLIL	Ing. Dita Hejzlarová	ZODP. PROJEKTANT	Ing. Dita Hejzlarová	PARÉ
AKCE			FORMÁT	
DŘEVOSTAVBA WOODCON QUATTRO XL 95			MĚŘITKO	1:50
			DATUM	06/2023
VÝKRES			STUPEŇ	
			ČÍSLO ZAKÁZKY	23_13
PŘÍČNÝ ŘEZ - CLASSIC 20° D.1.1 - ARCHITEKTONICKO-STAVEBNÍ ŘEŠENÍ			ČÍSLO VÝKRESU	D.1.1.102

POHLEDY 1 - CLASSIC 20°

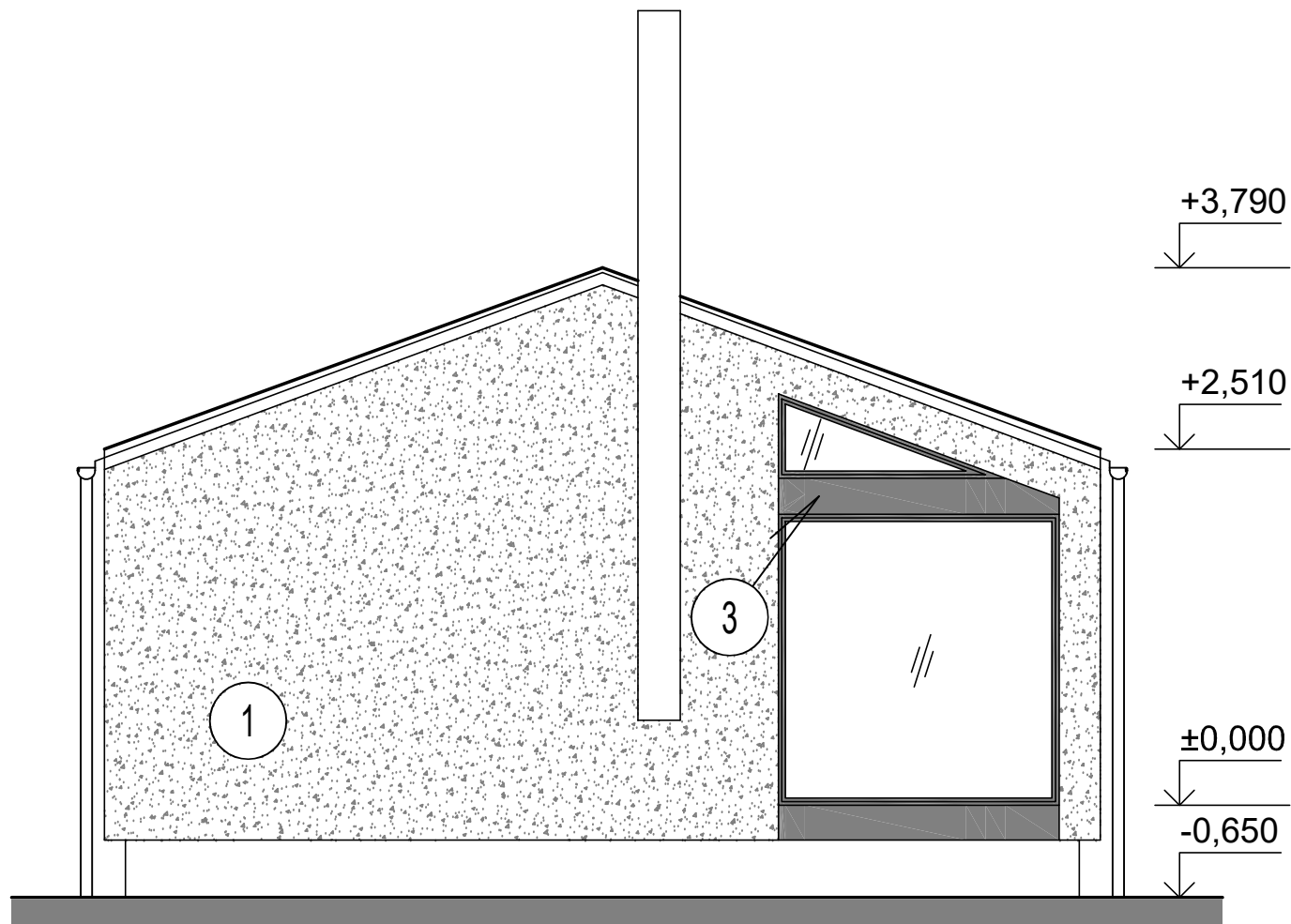
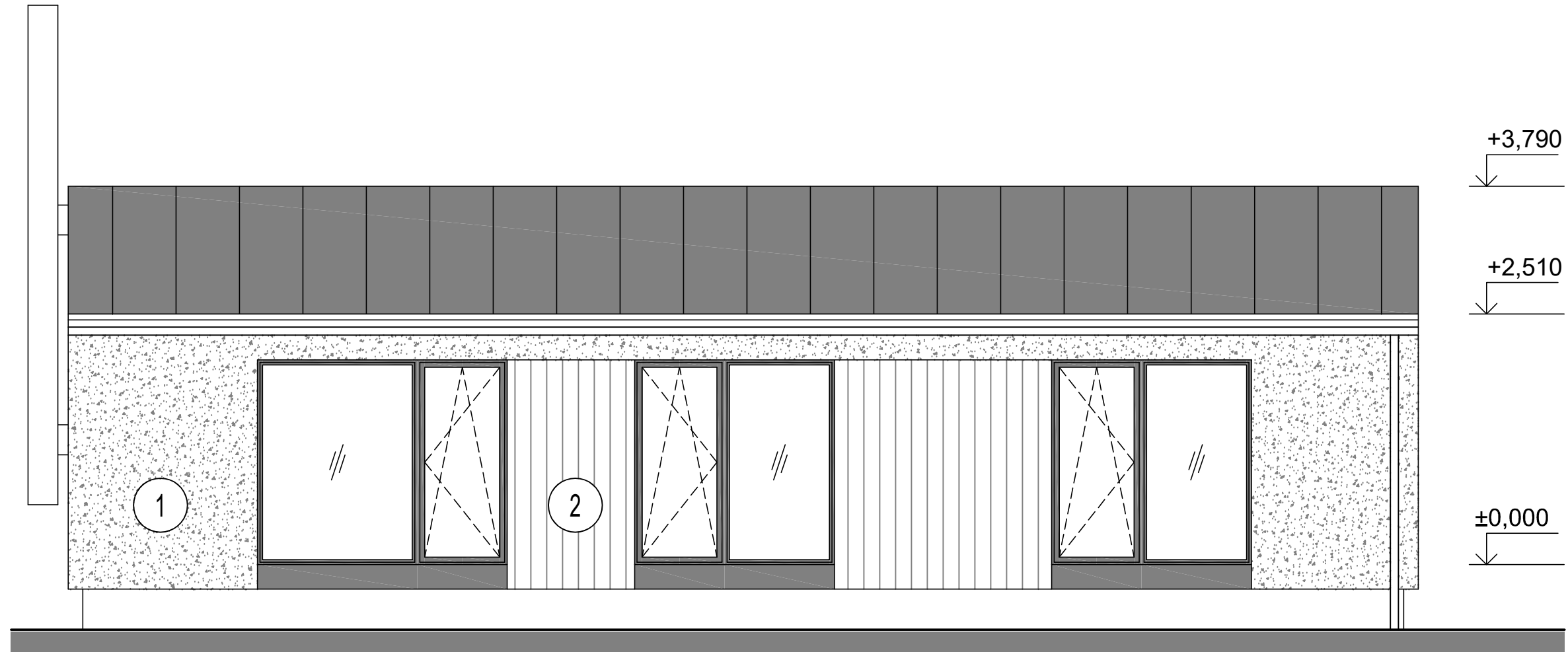


LEGENDA MATERIÁLŮ:

- ① - FASÁDNÍ SYSTÉM - TYP 1
- ② - FASÁDNÍ SYSTÉM - TYP 2
- ③ - FASÁDNÍ SYSTÉM - TYP 3

PROJEKTOVAL, KRESLIL	Ing. Dita Hejzlarová	ZODP. PROJEKTANT	Ing. Dita Hejzlarová	PARÉ
AKCE			FORMÁT	2 A4
DŘEVOSTAVBA WOODCON QUATTRO XL 95			MĚŘÍTKO	1:50
			DATUM	06/2023
VÝKRES			STUPEŇ	
POHLEDY 1 - CLASSIC 20° D.1.1 - ARCHITEKTONICKO-STAVEBNÍ ŘEŠENÍ			ČÍSLO ZAKÁZKY	23_13
			ČÍSLO VÝKRESU	D.1.1.103A_1

POHLEDY 2 - CLASSIC 20°

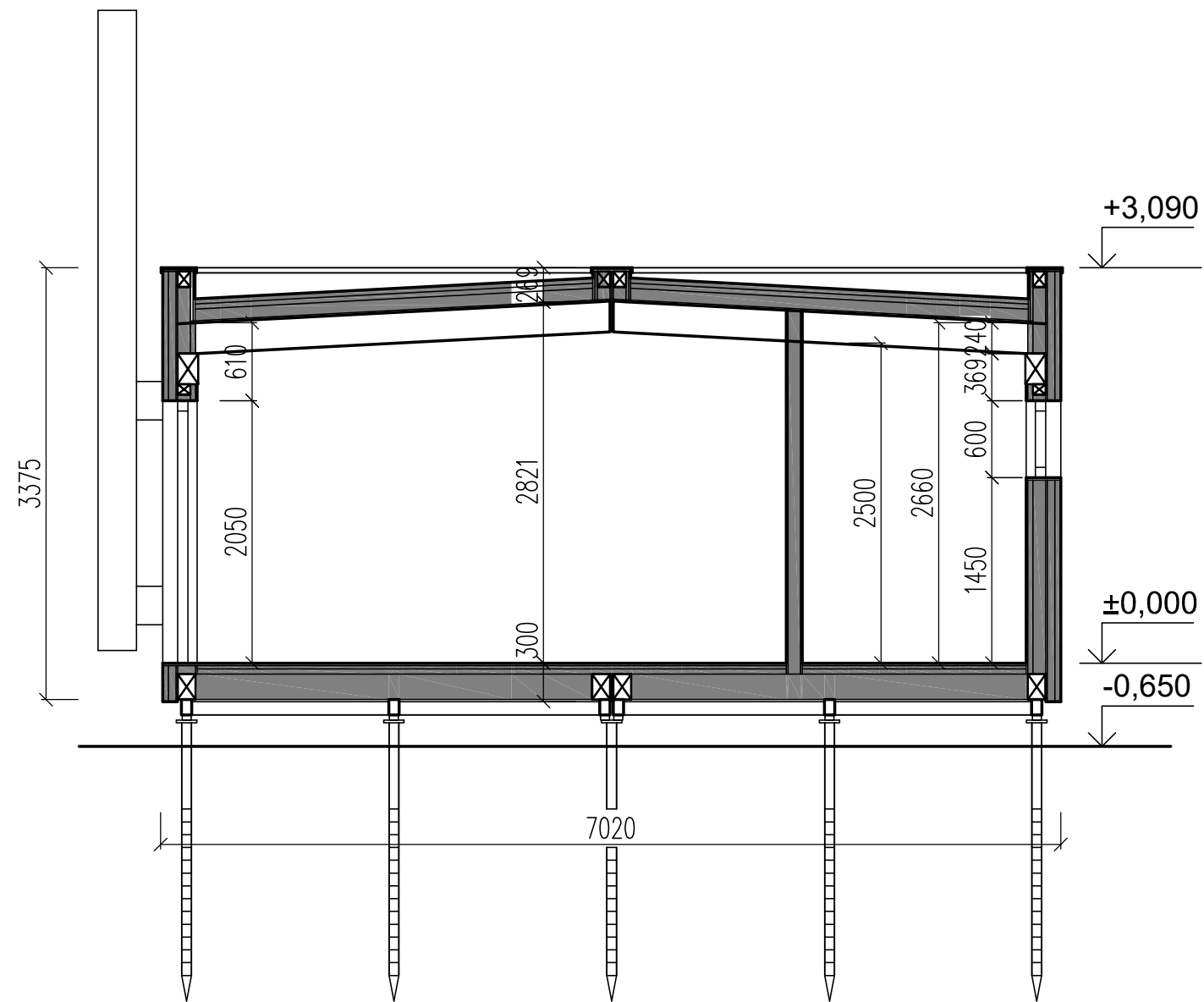


LEGENDA MATERIÁLŮ:

- ① - FASÁDNÍ SYSTÉM - TYP 1
- ② - FASÁDNÍ SYSTÉM - TYP 2
- ③ - FASÁDNÍ SYSTÉM - TYP 3

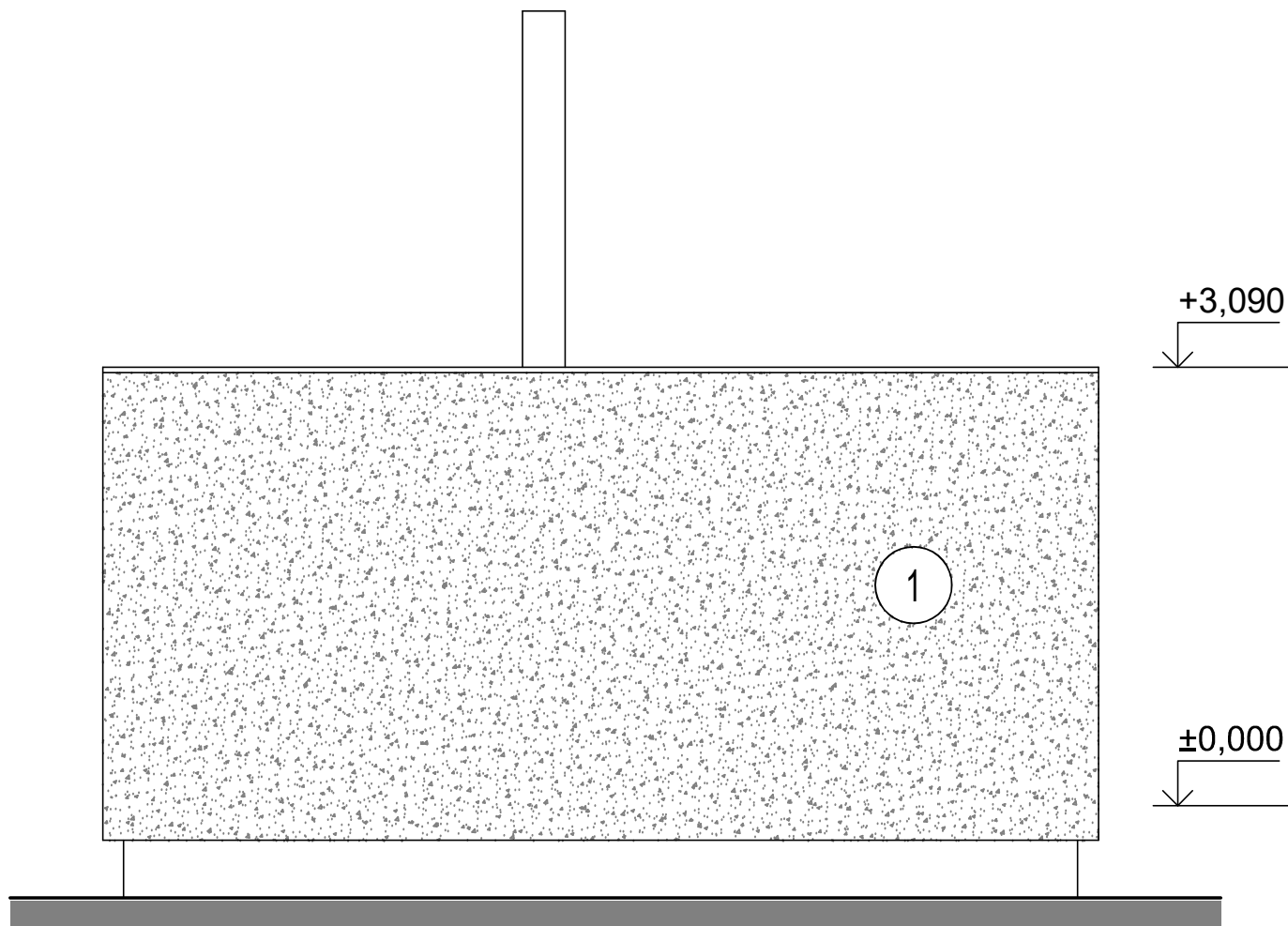
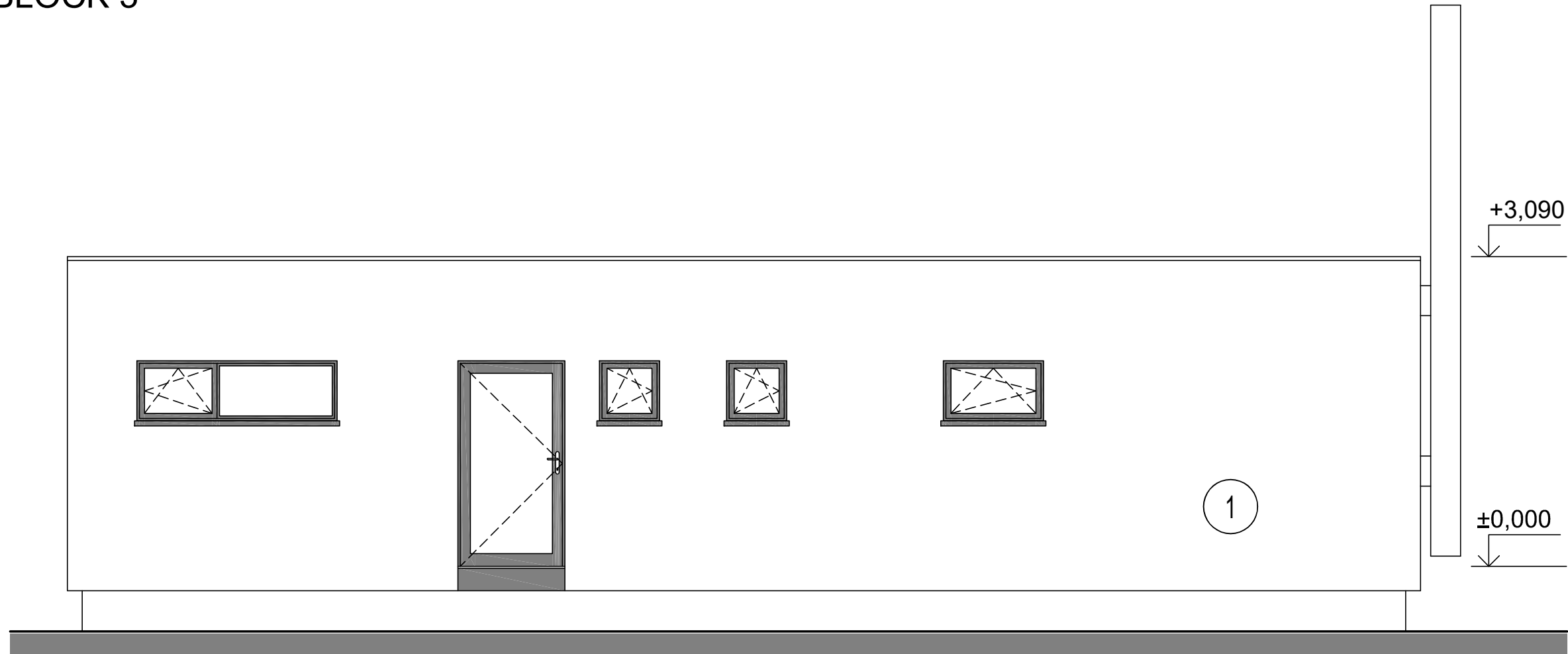
PROJEKTOVAL, KRESLIL	Ing. Dita Hejzlarová	ZODP. PROJEKTANT	Ing. Dita Hejzlarová	PARÉ
AKCE			FORMÁT	2 A4
DŘEVOSTAVBA WOODCON QUATTRO XL 95			MĚŘITKO	1:50
			DATUM	06/2023
VÝKRES			STUPEŇ	
POHLEDY 2 - CLASSIC 20° D.1.1 - ARCHITEKTONICKO-STAVEBNÍ ŘEŠENÍ			ČÍSLO ZAKÁZKY	23_13
			ČÍSLO VÝKRESU	D.1.1.103A_2

SCHEMATICKÝ ŘEZ - BLOCK 3°



PROJEKTOVAL, KRESLIL	Ing. Dita Hejzlarová	ZODP. PROJEKTANT	Ing. Dita Hejzlarová	PARÉ
AKCE			FORMÁT	
DŘEVOSTAVBA WOODCON QUATTRO XL 95			MĚŘÍTKO	1:50
			DATUM	06/2023
VÝKRES			STUPEŇ	
			ČÍSLO ZAKÁZKY	23_13
PŘÍČNÝ ŘEZ - BLOCK 3° D.1.1 - ARCHITEKTONICKO-STAVEBNÍ ŘEŠENÍ			ČÍSLO VÝKRESU	D.1.1.104

POHLEDY 1 - BLOCK 3°

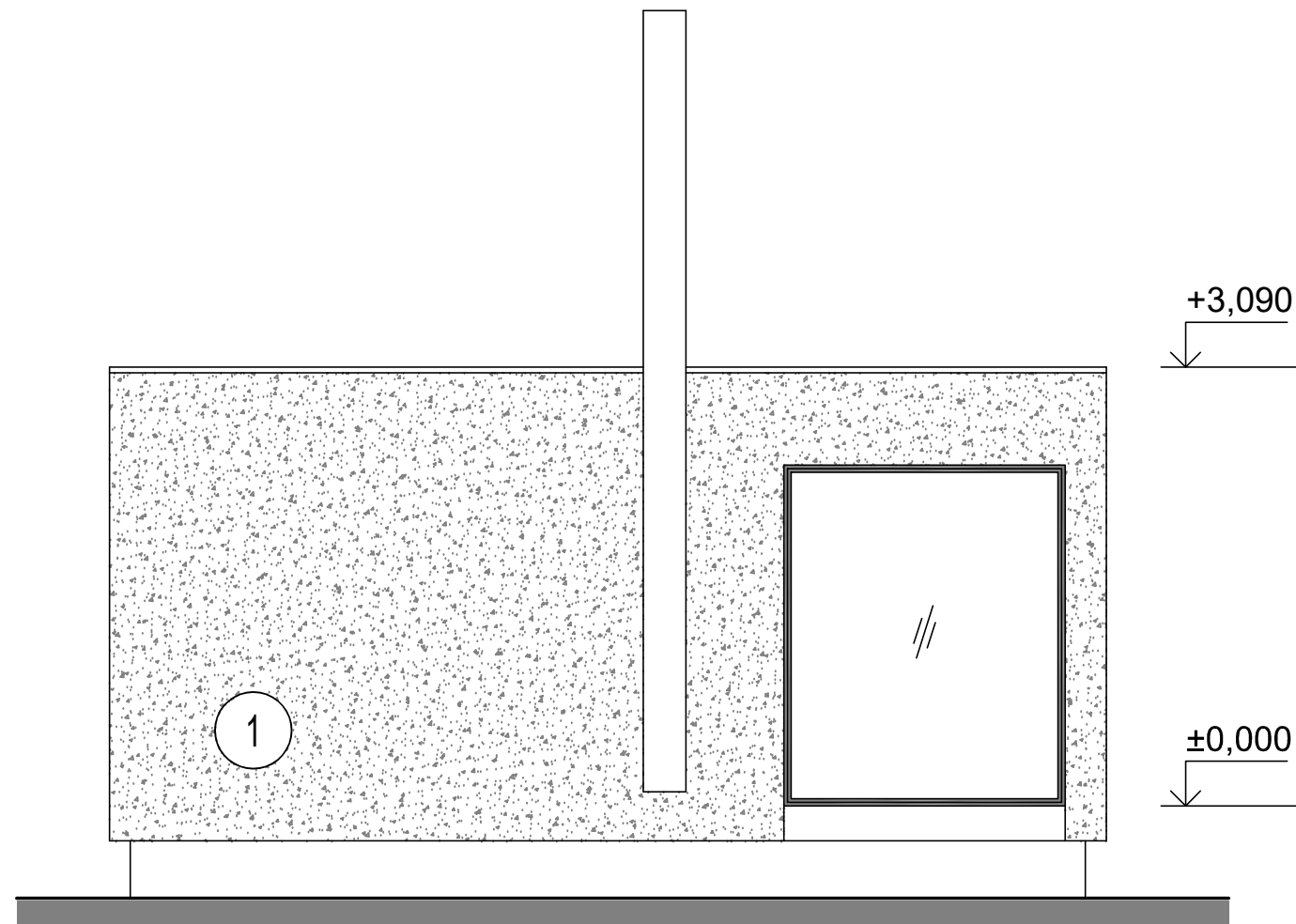
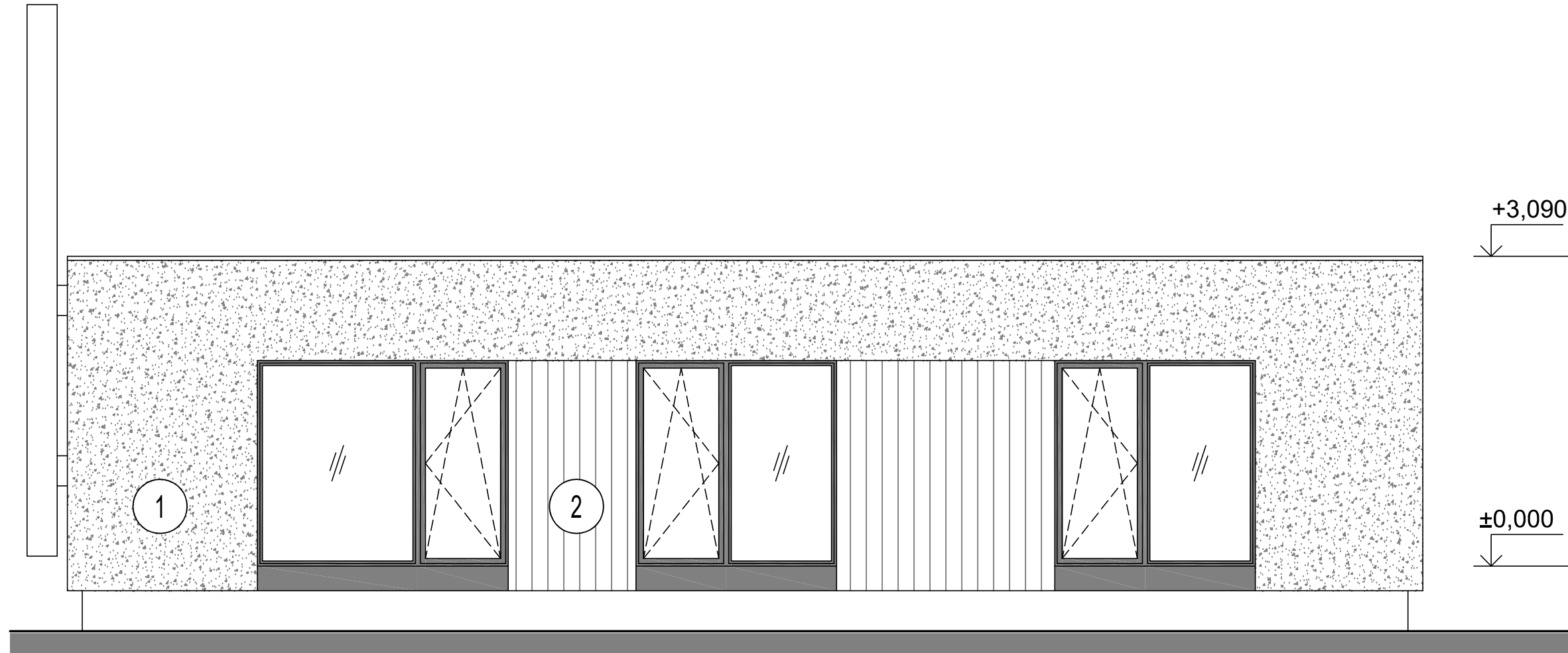


LEGENDA MATERIÁLŮ:

- ① - FASÁDNÍ SYSTÉM - TYP 1
- ② - FASÁDNÍ SYSTÉM - TYP 2
- ③ - FASÁDNÍ SYSTÉM - TYP 3

PROJEKTOVAL, KRESLIL	Ing. Dita Hejzlarová	ZODP. PROJEKTANT	Ing. Dita Hejzlarová	PARÉ
AKCE			FORMÁT	
DŘEVOSTAVBA WOODCON QUATTRO XL 95			MĚŘITKO	1:50
			DATUM	06/2023
VÝKRES			STUPEŇ	
			ČÍSLO ZAKÁZKY	23_13
POHLEDY 1 - BLOCK 3° D.1.1 - ARCHITEKTONICKO-STAVEBNÍ ŘEŠENÍ			ČÍSLO VÝKRESU	D.1.1.105A_1

POHLEDY 2 - BLOCK 3°



LEGENDA MATERIÁLŮ:

- ① - FASÁDNÍ SYSTÉM - TYP 1
- ② - FASÁDNÍ SYSTÉM - TYP 2
- ③ - FASÁDNÍ SYSTÉM - TYP 3

PROJEKTOVAL, KRESLIL	Ing. Dita Hejzlarová	ZODP. PROJEKTANT	Ing. Dita Hejzlarová	PARÉ
AKCE			FORMÁT	2 A4
DŘEVOSTAVBA WOODCON QUATTRO XL 95			MĚŘITKO	1:50
			DATUM	06/2023
VÝKRES			STUPEŇ	
POHLEDY 2 - BLOCK 3° D.1.1 - ARCHITEKTONICKO-STAVEBNÍ ŘEŠENÍ			ČÍSLO ZAKÁZKY	23_13
			ČÍSLO VÝKRESU	D.1.1.105A_2